

# KÄRCHER

## Zametací kompaktní stroj MIC 26



**AT BRYSS**  
BUDOUCNOST • ROZVOJ • STABILITA • SYNERGIE



**KÄRCHER – KOMUNÁLNÍ TECHNIKA**



# MIC 26

Kompaktní nosič nářadí pro celoroční provoz v městské oblasti



## Popis stroje:

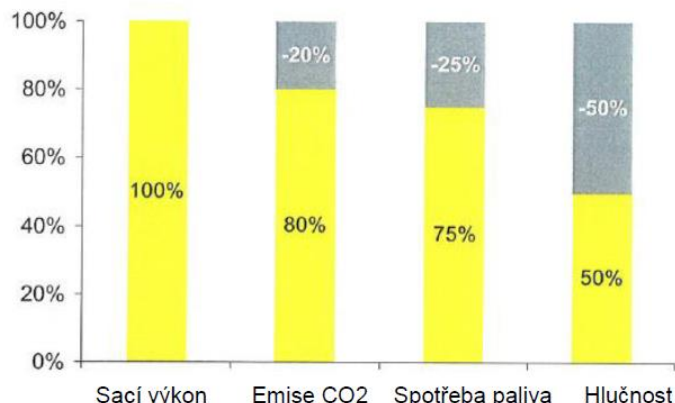
Kompaktní, výkonný komunální stroj úklid velkých ploch. Tato verze je víceúčelová a je konstruována pro celoroční využití. Např. k čištění parkovišť, průmyslových ploch, chodníků a komunikací. Kromě funkce zametání a čištění, lze MIC 26 přestavit během několika minut na žací, mulčovací stroj a další nástavby k údržbě zeleně, případně likvidaci plevelů. V zimní údržbě díky pohonu 4WD MIC 26 také nebude zahálet. Lze ho využít jak k odhrnování sněhu tak zametání při současném využití sypače v zadní nástavbové části stroje.

Pohon na obě nápravy zajišťuje naftový, vodou chlazený 4-taktní motor Yanmar o výkonu 26 PS. Rychlost pojezdu je od 0-20 km/hod a stoupavost 25%. V základní výbavě stroje jsou dva zametací kartáče. Doporučuji stroj vybavit třetím kartáčem, který může pracovat jak na levé/pravé straně, ale také mimoúrovňově. Pracovní šířka se dvěma kartáči je 900 – 1400 mm, se třemi kartáči 2000 mm. Nerezový zásobník na zametený odpad má objem 500 litrů. Zásobník na čistou vodu je na 165 litrů a po naplnění může pracovat se správně seřízeným nástřikem až 13 hod. Možností je recyklace vody v nástavbě. Tento stroj zvládne kromě zametacích funkcí také sběr objemnějších odpadků, jako jsou např. plechovky od piva a pod. Pohyblivá přední lišta, směřuje průchod odpadků přímo do zásobníku.



Na tomto stroji dokázali vývojoví pracovníci firmy Kärcher, že ekonomie a ekologie se nevyklučují.

ECO Eficiency



Inovovaný systém sání se speciálně konstruovaným a počítačem navrženým výkonným podtlakovým ventilátorem, který na vytvoření maximálního sacího výkonu vykazuje nižší spotřebu a to již, při 75% otáček motoru, dále nižší emise a podstatně nižší hlučnost.

## Základní výbava stroje

MIC 26 má v základní výbavě dva zametací kartáče osvětlení, pracovní světlo a výstražný střešní maják, topení, zásobník na zametené nečistoty 500l, nádrž na vodu o kapacitě 165 litrů. Stroj nabízí jednomístnou kabinu pro řidiče, s vysoce komfortním a ergonomickým odpruženým sedadlem, které je možné nastavovat podle váhy řidiče. Ergonomickým ovládním pomocí joysticku. Kloubové řízení umožňuje velmi dobrou manévrovatelnost s vnitřním poloměrem otáčení jen 750 mm a to spolu s přehledným uspořádáním všech ovládacích prvků a velmi dobrým výhledem kolem stroje. Opravdu 360st výhled z kabiny bez omezení!

To vše přispívá k lepším pracovním podmínkám obsluhy. Další praktickým řešením je ovládním nástřiku množství vody na kartáče z místa řidiče. Výkyvně uložené zametací kartáče s regulací přitlaku a hydraulickým ovládním mohou čistit současně část vozovky a zároveň chodník.

## MIC 26 C

Pohon  
Motor  
Výrobce  
Výkon  
Obsah palivové nádrže  
Rychlost vpřed / vzad  
Stoupavost  
Poloměr otáčení vnitřní / vnější  
Výbava - komfort kabiny  
Řízení

## Technická data

4WD- pohon na všechny kola  
4- takt, vodou chlazený, 3 válcový, 1.116 cm<sup>3</sup>  
Yanmar,  
18,9 kW / 26 PS  
39 litrů  
0 - 20 km/hod  
25%  
750 / 1 800 mm  
kabina se zastřešením, otvíratelná okna,  
regulovatelné topení  
kloubové

# KÄRCHER



## Rozměry a hmotnosti:

Celková délka (přední kartáč-zadní výfuk )	2 470 mm
Celková šířka (přes kola)	1 084 mm
Celková výška	1 978 mm
Celková výška s výstražným světlem	2 190 mm
Provozní hmotnost	1 038 – 1 614 kg
Maximální celková hmotnost	1 750 kg

## Zametací stroj - detaily:

Variabilní pracovní šířka	900 - 1400 mm
Plošný výkon	14 000 m <sup>2</sup>
pracovní šířka se 3. kartáčem	2 000 mm
Plošný výkon se 3 kartáči	20 000 m <sup>2</sup>
Lišta na hrubé nečistoty	automatická
Průměr sání	150 mm
Zásobník na zametené nečistoty	500 litrů
Zásobník na zametené nečistoty - plná váha	400 kg
Vyprazdňovací výška zásobníku	1 450 mm
Zásobník na čistou vodu	165 litrů



## Multifunkčnost stroje

MIC 26 je jedním ze základních komunálních nosičů pro nástavby. Díky systému rychlé výměny, lze nástavbová zařízení měnit během velmi krátké doby a bez použití nářadí.

Bohaté příslušenství lze využít během celoročního provozu stroje.

Výhodou je, že tento stroj má ovládání všech nástaveb plně hydraulické.

Kärcher jako silný partner po celý rok





## Cenová nabídka:

- MIC 26 s kabinou, vyhříváním, barva RAL 7012 (antracitová)
- Kohouty na rozdělení zkrápění
- Zametací nástavba s recyklací a dvěma kartáči
- Externí savice
- Třetí přimetací kartáč
- Zpětná zrcátka bez vyhřívání
- Široké pneu (KENDA K500 (20X10.00-10 6PR)
- Odstavný rám (obj.č. 2.851-043.0)





## Zimní nástavby

### **Sněhový kartáč (obj.č. - 2.851-441.0)**

Úklidová šíře  
Průměr kartáče  
Centrální hydromotor (volný na stranách)  
Uchytení přímo na stroj (bez nutnosti předního závěsu)

130 cm  
420 mm



### **Sypač nesený (obj.č. - 2.851-735.0)**

Objem  
Šíře rozhozu

165 l  
1-6m

S krycí střechou, barva RAL 7012, ovládání na sypači



### **Ovládání v kabině se systémem START/STOP (obi.č. - 2.851-737.0)**

### **Sklápěcí korbíčka (obj.č. - 2.851-343.0)**

Vnitřní Rozměry

704x951x300 mm



### **Turniketový vypač - válečkový (obj.č. - 2.851-114.0)**

Objem  
Manuální nastavení dávky na sypači, včetně pozičního osvětlení,  
krycí střecha, barva RAL 7012

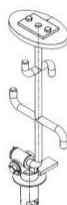
150l



### **Turniketový vypač – diskový (obj.č. - 2.851-113.0)**

Rozhoz od 1,5m až 4m

**Rozrušovací hřídel cena 10 500,- Kč bez DPH**





## Sypač SVS 0,3 E MINI

- Objem zásobníku 300l
- Ovládání pomocí ovládacího panelu z kabiny vozidla bez závislosti na jezdové rychlosti
- Nerezové rozmetadlo, ochranné síto
- Odklopná střecha
- Odstavný vozík



- Přední závěs  
(komunální trojúhelník, nutný v případě agregace předních nástaveb, neoriginálních)



# KÄRCHER

Fotopříloha přítavných nástaveb:





**KÄRCHER**



Agrokom-tech BRYSS s.r.o.

info@at-btyss.cz

www.at-bryss.cz