



TREJON MULTIFOREST

Lesní program



▲ Produced by Trejon of Sweden 🇸🇪

Obsah

▲ VÝHODY	6–9
▲ LESNÍ PŘÍVĚSY	10–11
▲ KOMPLETNÍ LESNICKÁ TECHNIKA	12–13
▲ SKLÁDACÍ JEŘÁBY	14–15
▲ JEŘÁBY S-LINE	16–17
▲ PARALELNÍ JEŘÁBY	18–19
▲ PŘÍSLUŠENSTVÍ	20–23

Trejon – rodinná firma

Trejon je rodinná firma, kde podnikání charakterizuje dlouhodobá perspektiva. To vše proto, abychom vám jako uživateli nabídli bezpečný, nákladově efektivní a jednoduchý každodenní život.

Zákazník je u nás vždy středem pozornosti. Jako náš zákazník byste měli vědět, že zařízení a stroje značky Trejon jsou konstruovány pro dlouhou životnost, a že náš závazek vůči zákazníkovi spolu s rychlým servisem a dodávkami náhradních dílů vede k usnadnění každodenního života vás jako zákazníka.

Úspěšný den. To je den s technikou Trejon.

Trejon je stoprocentně rodinný podnik, jehož počátky sahají do 40. let 20. století, a který nyní provozují již v třetí generaci Anna a Henrik Johanssonovi. Hlavní sídlo se nachází ve Vännäsby nedaleko Umeå a Trejon je jedním z předních dodavatelů zemědělských, lesnických a stavebních strojů prostřednictvím celostátní sítě prodejců.

Výroba Trejon Multiforest probíhá ve vlastní továrně, která byla postupně rozšířena a nyní



Od roku 2011 pokračují ve vedení podniku sourozenci Henrik a Anna Johanssonovi, a to již ve třetí generaci.

zaměstnává 70 lidí. Ve stejném závodě se vyrábí také program pro údržbu silnic Trejon Optimal.

Trejon má více než 40 let zkušeností s výběrem, výrobou, dodávkou a servisem strojů, které vám usnadní každodenní život. Víme, co je třeba udělat, aby byl váš pracovní den co nejjednodušší a nejlepší - aby byl každý den prostě „Trejon - dnem“.



Spolehlivá investice

Lesní přívěsy a jeřáby Trejon Multiforest přemění váš traktor na silný lesní vyvážecí přívěs, který změní práci v lese na rychlou, efektivní a příjemnou činnost – každý den, po mnoho následujících let.

Výhodou výrobní řady Trejon Multiforest je snadná manévrovatelnost, která umožňuje vyšší efektivitu, jedinečný způsob pohybu, maximální pevnost a elegantní design. Díky širokému sortimentu příslušenství lze řadu Trejon Multiforest přizpůsobit jedinečným potřebám každého uživatele. V případě potřeby lze také vyvinout zcela zákaznický jedinečná řešení.

Řada Trejon Multiforest představuje při práci pro řidiče maximální pohyblivost, odolnost a optimální přenos síly ve všech polohách - vlastnosti, které poskytují nejlepšího užitek z práce v lese.

Abychom se udrželi na špičce, sledujeme proces vývoje a konstrukce prostřednictvím testovacích jízd a zpětné vazby od profesionálních řidičů a našich zákazníků. Aby vaše investice získala na přidané hodnotě nejen dnes, ale i dlouhodobě do budoucna, jsou všechny detaily před lakováním práškovou barvou pískovány v nejmodernějším zařízení společnosti Trejon.

Za Trejon Multiforest stojí nyní již více než 40 let zkušeností, které jsme získali na základě vlastních poznatků a neustálé zpětné vazby

od dodavatelů a zákazníků s dlouholetými zkušenostmi v oblasti lesnictví a obchodování se dřevem. Naše společné znalosti nám pomohly vyvinout vysoce kvalitní prvky a vlastnosti, které jsou dnes součástí strojů řady Trejon Multiforest.





Kompletní program s výkonnými vlastnostmi

Výrobní řada Trejon Multiforest je navržena pro drsné podmínky. Díky práškovému lakování, dobře dimenzovaným a pečlivě navrženým dílům je Trejon Multiforest vaším přítelem v lese - dnes, a bude i po mnoho dalších let.

Produktová řada Trejon Multiforest představuje kompletní program se všemi funkcemi potřebnými pro úspěšné pracovní dny v lese. Lesní přívěsy jsou standardně vybaveny všemi funkcemi a vlastnostmi požadovanými v příslušné velikostní třídě.

Trejon Multiforest má přívěs pro každou práci - od lehké manipulace a přepravy dřeva, prořezávek a lehkých polen až po těžší těžbu a mýcení.

Menší modely jsou vhodné pro uživatele, kteří používají traktory s malým průtokem oleje, ale přesto

chtějí vysoce výkonný přívěs. Větší přívěsy jsou přizpůsobeny pro každodenní, profesionální uživatele a pro těžší práce.

Všechny modely mají několik jedinečných funkcí. Například se snadno řídí, umožňují vysokou průchodnost a mají stabilní a bezpečnou konstrukci. Přívěsy mají také vysokou úroveň osobní bezpečnosti a díky širokému příslušenství je lze vybavit dle konkrétního přání uživatele.



Největší výběr na trhu

S Trejon Multiforest se všechny traktory promění ve výkonné lesní stroje. Široká nabídka modelů pokrývá potřeby velkých traktorů v profesionálním lesním hospodářství, stejně jako potřeby menších vlastníků lesů se zemědělským traktorem.

Při vývoji a výrobě produktů Trejon Multiforest jsou kladeny přísné požadavky na kvalitu. Každý použitý komponent prochází programem zajištění kvality a praktickým testováním funkčnosti a bezpečnosti. Všechny lesní přívěsy a jeřáby Trejon Multiforest jsou vyráběny v nejmodernější továrně s pečlivě monitorovaným výrobním procesem.

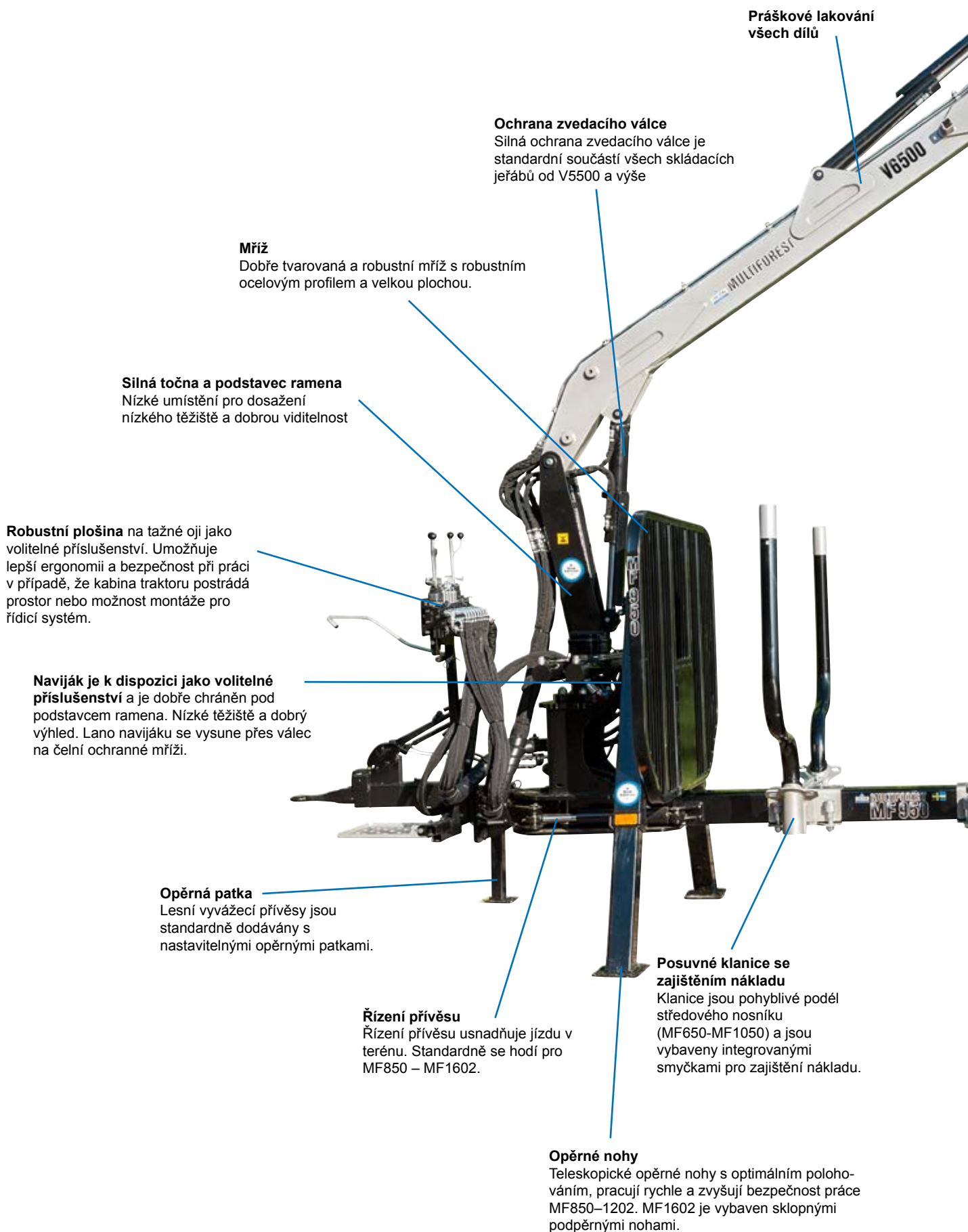
Vyberte si svou vlastní jedinečnou kombinaci

- ▲ Středové rámy od 6,5 do 10,5 tun
- ▲ Dvojité rámy od 12 do 16 tun
- ▲ Skládací jeřáby od 4,8 do 9 m
- ▲ Paralelní jeřáby od 5,1 do 6,2 m
- ▲ Široká škála řídicích systémů od mechanických ventilů až po elektrické rádiové ovládání
- ▲ Nejsilnější provozní řešení na trhu
- ▲ Velká nabídka příslušenství

... a mnohem více!



Výhody Trejon Multiforest





Široká nabídka paralelních a skládacích jeřábů

Dobře chráněná hydraulická potrubí a hadice.

Pevné a dobře tvarované klanice.
Tloušťka materiálu 6–10 mm, v závislosti na modelu

Osvětlení
Dopravní osvětlení s LED světly je doplňkem, je výsuvné pro ochranu v terénu a při nakládce.

Extra silná ramena
Lesní přívěsy řady Trejon Multiforest jsou navrženy s velmi pevnými nápravami pro maximální trvanlivost a odolnost proti opotřebení. Rozměry čepu hřídele jsou 60x60 mm až 90x90 mm v závislosti na modelu.

Kola se vzorem TRAC se zesílenými ráfky a ochranou ventilků jako standard (volitelně MF650 / MF850).

Optimální pohyb v kopcovitém terénu
Asymetrický můstek podvozku a střed uložení podvozku pod středem kola zajišťují, že zatížení působí na správném místě bez ohledu na pracovní podmínky, a usnadňují stoupání v terénu.



Technické údaje

Lesní přívěsy

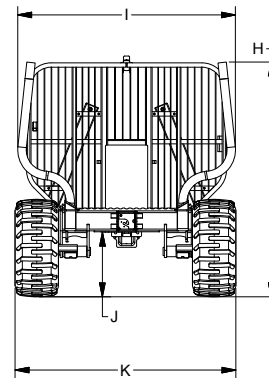
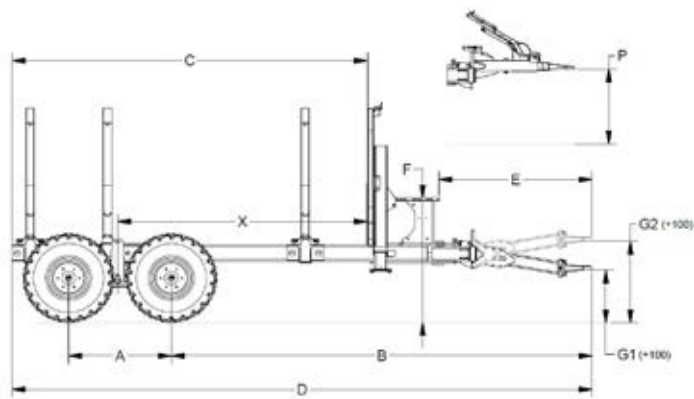
Lesní přívěsy							
Model	MF650	MF850	MF950	MF1050	MF1050BS	MF1202	MF1602
Celková hmotnost, tun	6,5	8,5	9,5	10,5	10,5	12	16
Náklad/plocha mříže, m ²	1,43	2	2,15	2,3	2,5	2,5	3
Rám	Střed	Střed	Střed	Střed	Střed	Dvojitý	Dvojitý
Brzdy	☐	☐	☐	☐	☐	☐	☐
Středový nosník, mm	120x120x8	160x160x8	160x160x8	160x160x8	160x160x8	2x200x100x6	2x200x100x8
Klanice s opěrkami	2	2	2	2	2	4	4
Hydraulické stabilizační podpěry (teleskop/lafeta)	- / ☐	■ / -	■ / -	■ / -	■ / -	■ / -	- / ☐
Řízení, počet hydraulických válců	-	1	1	1	1	2	2
Řízení přívěsu	-	Rám	Rám	Rám	Podvozek	Rám	Rám
Úhel zatáčení	-	±45°	±45°	±45°	±22°	±45°	±20°
Úhel vyklápění podvozku	±25°	±18°	±18°	±18°	±18°	±18°	±15°
Posuvný podvozek	-	■	■	■	-	-	-
Maximální zatížení na kola (při rychlosti 25 km/h - nebrzděné), tun	7,2	11,4	11,4	11,4	11,4	11,4	19
Velikost kola*	300/80-15,3"	300/80-15,3"	400/60-15,5" TRAC	400/60-15,5" TRAC	400/60-15,5" TRAC	520/50-17" TRAC	400/55-22,5" TRAC
Hmotnost (bez ramen jeřábu), kg	880	1 230	1 425	1 490	1 520	2 200	2 950

(■ / -) standardní (☐) volitelné (-) není k dispozici

*) Existuje velký výběr možností kol, pro více informací kontaktujte svého prodejce Trejon Multiforest.

Doporučené kombinace	MF650	MF850	MF950	MF1050	MF1050BS	MF1202	MF1602
MFP5100	-	■	■	-	-	-	-
MFP5600	-	■	■	■	■	-	-
MFP6200	-	■	■	■	■	-	-
MFV4800	■	-	-	-	-	-	-
MFV5500	-	■	■	-	-	-	-
MFV6500	-	■	■	■	■	-	-
MFV7300	-	-	■	■	■	■	-
MFV8400	-	-	-	-	-	-	■
MFV9000	-	-	-	-	-	-	■

• Doporučená kombinace – Nedoporučená kombinace

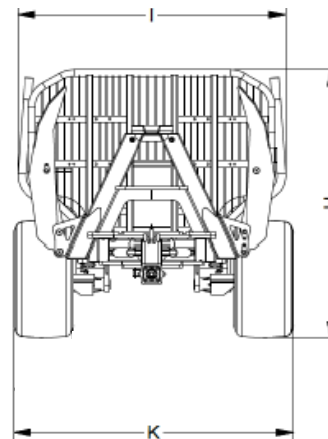
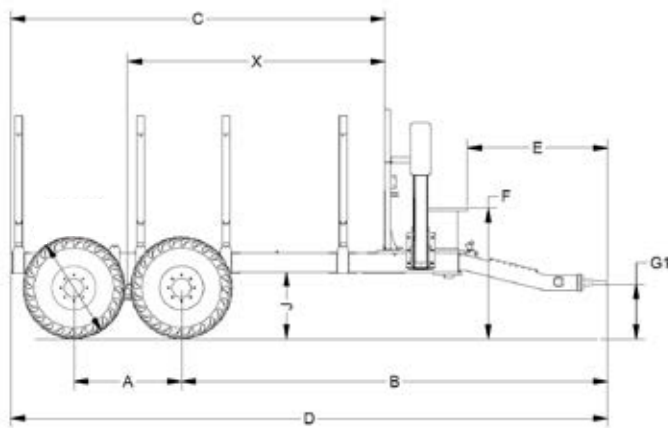


Středový rám

Lesní přívěsy	A, mm	B, mm	C, mm	D, mm	E, mm	F*, mm	G1*, mm	G2*, mm	H*, mm	I, mm	J*, mm	K*, mm	P ¹ , mm	X, mm
MF650	990	3 010	3 050	4 680	1 270	1 225	445	730	1 770	1 720	530	1 825	685	1 900
MF850	990	4 050	3 420	5 600	1 460	1 150	500	785	1 940	1 960	580	1 905	740	2 400 ²
MF950	990	4 050	3 420	5 600	1 460	1 160	500	785	2 090	1 960	580	2 005	740	2 400 ²
MF1050	1 180	3 950	3 420	5 600	1 500	1 060	500	785	2 090	2 060	520	2 030	–	2 400 ²
MF1050BS	990	3 940	3 620	5 800	1 500	1 170	500	785	2 060	2 090	530	2 280	–	2 300

Všechny rozměry jsou uvedeny v mm u přívěsů se standardními koly.

* Tyto rozměry závisí na rozměru kol ¹-P u přívěsů s nájezdovou brzdou ²-X. Rozměr lze upravit max. o ±200 mm



Dvojitý rám

Lesní přívěsy	A, mm	B, mm	C, mm	D, mm	E, mm	F*, mm	G1*, mm	H*, mm	I, mm	J*, mm	K*, mm	X, mm
MF1202	1 260	4 250	4 115	6 250	1 500	1 280	550–830	2 190	2 210	610	2 390	2 750
MF1602	1 150	4 550	4 000	6 380	1 500	1 380	560	2 450	2 370	700	2 495	2 750

Všechny rozměry jsou uvedeny v mm pro přívěsy s koly 520/50-17" (MF1202), 550/45-22,5" (MF1602).

* Tyto rozměry závisí na velikosti kola.

Kompletní lesnická technika

Trejon Multiforest nabízí širokou škálu lesních přívěsů a jeřábů, což vám dává možnost vybrat si kombinaci, která vyhovuje vašim potřebám a oblastem použití. Následující kombinace jsou některé z našich nejoblíbenějších lesních sestav.



MF650 s V4800

- ▲ Celková hmotnost: 6,5 tun
- ▲ Nakládací plocha: 1,43 m²
- ▲ Kolo: 300/80-15,3"
- ▲ Hydraulické výklopné podpěry jsou k dispozici jako volitelné příslušenství
- ▲ 4,8 m nakládací ramena s výsuvem



MF950 s V6500

- ▲ Celková hmotnost: 9,5 tun
- ▲ Nakládací plocha: 2,15 m²
- ▲ Kolo: 400/60-15,5" TRAC
- ▲ Hydraulické teleskopické opěrné nohy
- ▲ 6,5 m nakládací ramena s výsuvem



MF1050 s V7300

- ▲ Celková hmotnost: 10,5 tun
- ▲ Nakládací plocha: 2,3 m²
- ▲ Kolo: 520/50-17" TRAC
- ▲ Hydraulické teleskopické opěrné nohy
- ▲ 7,3 m nakládací ramena s výsuvem



MF1050BS s V6500

- ▲ Celková hmotnost: 10,5 tun
- ▲ Nakládací plocha: 2,5 m²
- ▲ Ovládání podvozku
- ▲ Kolo: 400/60-15,5" TRAC
- ▲ Hydraulické teleskopické opěrné nohy
- ▲ 6,5 m nakládací ramena s výsuvem



MF1202 s V7300

- ▲ Celková hmotnost: 12 tun
- ▲ Nakládací plocha: 2,5 m²
- ▲ Silný dvojitý rám
- ▲ Kolo: 520/50-17 "
- ▲ Hydraulické teleskopické opěrné nohy
- ▲ 7,3 m nakládací ramena s výsuvem



MF1602 s V9000

- ▲ Celková hmotnost: 16 tun
- ▲ Nakládací plocha: 3 m²
- ▲ Silný dvojitý rám
- ▲ Kola: 550/45-22,5" TRAC
- ▲ Hydraulické stabilizační podpěra ve tvaru lafety
- ▲ 9 m nakládací ramena s dvojitým výsuvem



Skládací jeřáby

Skládací jeřáby Trejon Multiforest se vyznačují optimální geometrií, která vede k lepší ovladatelnosti, vyšší nosnosti ve všech polohách.

Vysoká nosnost při nízké vlastní hmotnosti je umožněna díky tomu, že při výrobě je použita vysoce kvalitní ocel od SSAB, a rovněž díky chytré a promyšlené konstrukci.

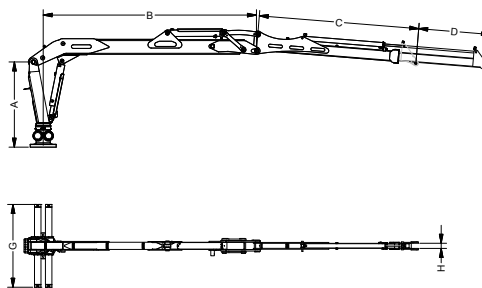
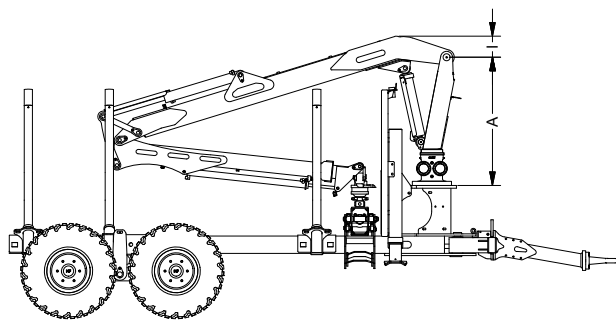
Chytrá řešení ve všech detailech zjednoduší vaši práci v lese a spolu s lesním přívěsem Trejon Multiforest získáte flexibilní kombinaci, kterou lze použít i s menšími traktory.

Trejon Multiforest nabízí skládací jeřáby s dosahem od 4,8 do 7,3 metrů (S-Line až 9 metrů), s hydraulickým výsuvem nebo bez něj. Díky široké škále modelů existuje model pro každou práci.



Výhody

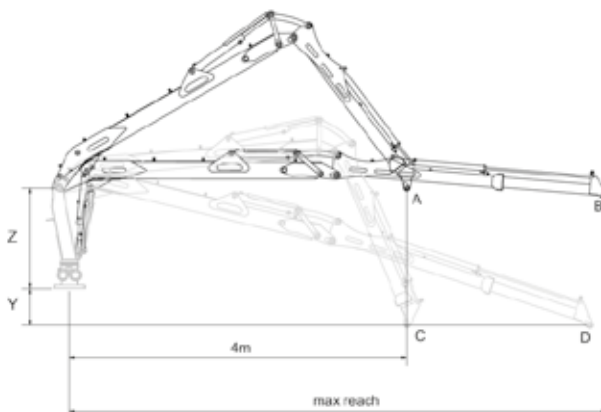
- ▲ Chytrý design pro maximální nosnost
- ▲ Mazací pouzdra ve všech ohybech
- ▲ Možnost upevnění kladky na rameno jeřábu
- ▲ Optimalizovaná geometrie pro dokonalý pohyb
- ▲ Práškově lakováno
- ▲ Nadrozměrná točna odlitá v jednom kuse se dvěma nebo čtyřmi otočnými válci
- ▲ Robustní sloup jeřábu z ocele SSAB
- ▲ Dobře chráněné hydraulické válce
- ▲ Chytré uložení hydraulických hadic
- ▲ Připraveno pro naviják
- ▲ Vyrobeno z vysokopevnostní oceli



Jeřáb	A, mm	B, mm	C, mm	D, mm	G, mm	H, mm	I, mm
V4800	987	2 500	1 705	600	1 150	52	132
V5500	1 180	3 160	2 220	-	1 150	71	180
V6500	1 180	3 160	2 220	1 000	1 150	71	180
V7300	1 400	3 100	2 300	1 900	1 150	82	140

Technické údaje

Model	V4800	V5500	V6500	V7300
Dosah, m	4,8	5,5	6,5	7,3
Hydraulický výsuv, m	0,6	-	1,0	1,9
Válce otoče, počet	2	4	4	4
Krouticí moment, kNm	5,3	13,4	13,4	13,4
Poloměr otáčení	420°	360°	360°	360°
Doporučený výkon čerpadla, l / min	20–40	25–55	25–55	35–55
Maximální pracovní tlak, bar	190	190	190	190
Hmotnost jeřábu (prázdný)*, kg	320	565	610	695
Zvedací moment, brutto, kNm	25,5	48	48	56
Užitečné zatížení 4 m* (A), kg	510	785	665	1 010
Maximální rozsah užitečného zatížení* (B), kg	405	725	515	550
Užitečné zatížení 4 m* (C), kg	410	840	870	1 090
Maximální rozsah užitečného zatížení* (D), kg	365	790	560	495
Rozměr Z, m	1	1,2	1,2	1,4
Rozměr Y, m	0,4	0,4	0,4	0,4

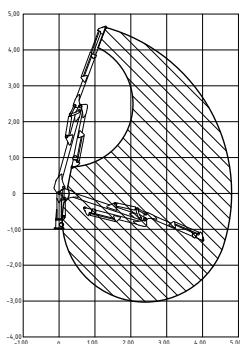


*) bez drapáku a rotátoru

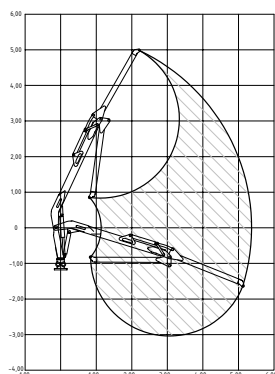
Schéma pohybu skládacích jeřábů

Na diagramu je znázorněn pracovní záběr jeřábu.

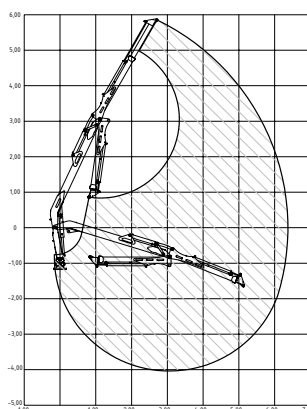
V4800



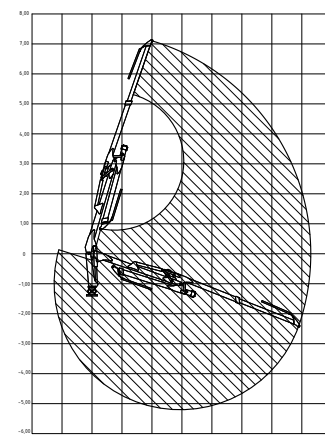
V5500



V6500



V7300





Hydraulický tlumicí systém pro funkci zvedání a otáčení je standardní výbavou

Jeřáby S-Line

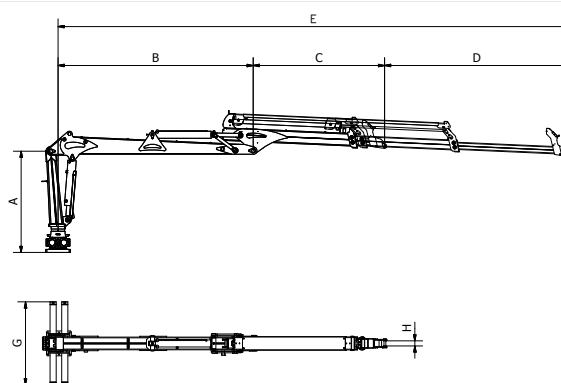
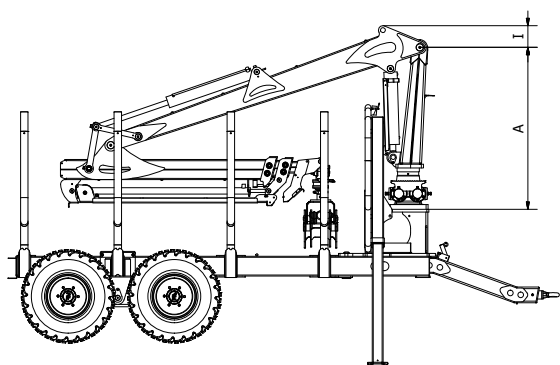
Lesní jeřáby S-Line jsou skvělou volbou pro profesionální uživatele, kteří nakládají velké množství dřeva během dlouhých pracovních dnů. Všechny komponenty a celá konstrukce vynikají svojí maximální odolností proti opotřebení a velkou nosností.

Teleskopický výsuv umožňuje velmi dlouhý dosah, přičemž délku jeřábu lze během přepravy zkrátit. Točna jeřábů S-Line umožňuje vysokou sílu otáčení a dobře chráněné uložení hydraulických hadic a potrubí.

Dlouhý dosah až 9 metrů je skutečně znát při práci v kopcovitém terénu, a spolu s lesním přívěsem Trejon Multiforest získáváte silné řešení pro efektivní pracovní den v lese.



Jeřáby S-Line dosáhnou dále. Moderní konstrukce s dvojitým teleskopem usnadňuje pracovní den a všechny materiály použité v konstrukci jsou špičkové kvality. Při výrobě se používá pouze ocel od SSAB.



Jeřáb	A, mm	B, mm	C, mm	D, mm	E, mm	G, mm	H, mm	I, mm
V8400	1 647	3 295	2 105	3 000	8 400	1 352	82	219
V9000	1 647	3 595	2 405	3 000	9 000	1 352	82	219

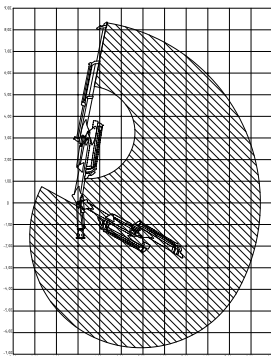
Technické údaje		
Model	V8400	V9000
Dosah, m	8,4	9,0
Hydraulický výsuv, m	2x1,5	2x1,5
Válce otoče, počet	4	4
Krouticí moment, kNm	18,6	18,6
Poloměr otáčení	390	390
Doporučená kapacita čerpadla, l / min	55–90	55–90
Pracovní tlak, bar	210	210
Hmotnost jeřábu (prázdný), kg	1 165	1 195
Zvedací moment, brutto (kNm)	87,4	87,4
Užitečné zatížení 4 m*, kg	1 510	1 425
Maximální rozsah užitečného zatížení*, kg	600	525

*) S kloubem 2 metry nad zemí, bez drapáku a rotátoru.

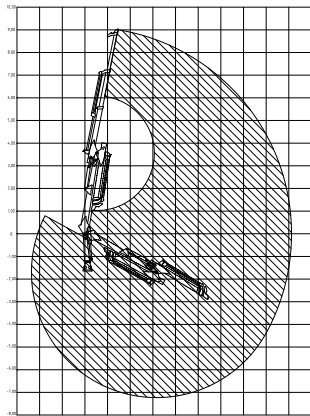
Schéma pohybu jeřábů S-Line

Na diagramu je znázorněn pracovní záběr jeřábu.

V8400



V9000



Výhody

- ▲ Chytrý design pro maximální nosnost
- ▲ Dvojitý hydraulický výsuv
- ▲ Mazací pouzdra ve všech ohybech
- ▲ Možnost upevnění kladky na rameno jeřábu
- ▲ Optimalizovaná geometrie pro dokonalý pohyb
- ▲ Práškové lakováno
- ▲ Nadrozměrná točna odlitá v jednom kuse se čtyřmi válci otoče
- ▲ Robustní sloup jeřábu z ocele SSAB
- ▲ Dobře chráněné hydraulické válce
- ▲ Chytré uložení hydraulických hadic
- ▲ Vyrobeno z vysokopevnostní oceli.



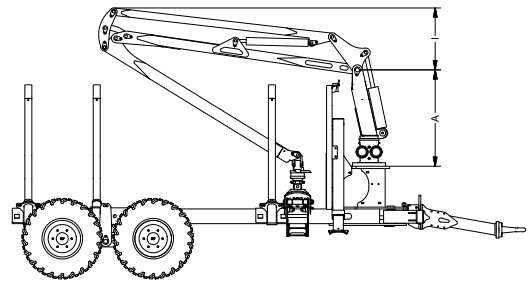
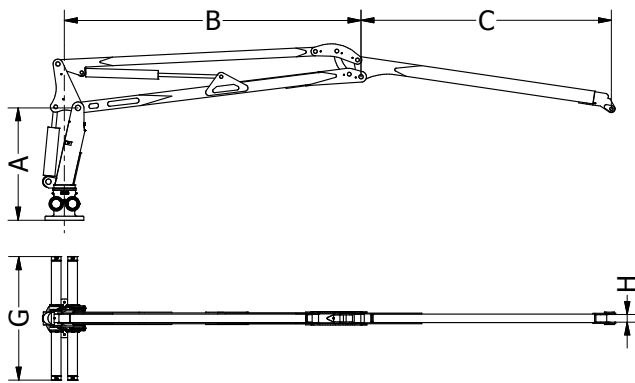
Paralelní jeřáby

Mezi skvělé vlastnosti paralelních jeřábů Trejon Multiforest patří elegantní design jejich snadná ovladatelnost, jedinečný pohyb a vysoká odolnost proti opotřebení.

Paralelní jeřáby potřebují pouze nízký průtok oleje, aniž by došlo ke ztrátě těchto rychlých a přesných pohybů. Kromě toho tyto jeřáby nabízejí jedinečné výhody při vytahování kmenů paralelním podáváním.

Výhody

- ▲ Optimální pohyb
- ▲ Mazací pouzdra ve všech ohybech
- ▲ Možnost upevnění kladky na rameno jeřábu
- ▲ Práškově lakováno
- ▲ Nadrozměrná točna odlitá v jednom kuse se čtyřmi válci otoče
- ▲ Robustní sloup jeřábu z ocele SSAB
- ▲ Dobře chráněné hydraulické válce
- ▲ Chytré uložení hydraulických hadic, skryté uvnitř



Je áb	A, mm	B, mm	C, mm	G, mm	H, mm	I, mm
P5100	1 045	2 760	2 330	1 150	71	650
P5600	1 177,5	3 080	2 545	1 150	71	600
P6200	1 413,5	3 285	2 880	1 150	71	830

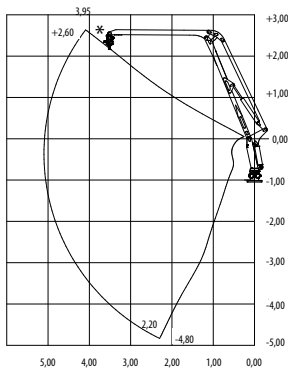
Technické údaje			
Model	P5100	P5600	P6200
Dosah, m	5,1	5,6	6,2
Válce otoče, počet	4	4	4
Krouticí moment, kNm	13,4	13,4	13,4
Poloměr otáčení	360	360	360
Doporučená kapacita čerpadla, l / min	20–25	25–30	30–35
Pracovní tlak, bar	190	190	190
Hmotnost jeřábu (prázdný), kg	520	660	740
Zvedací moment, brutto (kNm)	26	34	46
Nosnost 4 m*, kg	490	575	760
Nosnost, maximální rozsah*, kg	405	450	510

*) Bez drapáku a rotátoru.

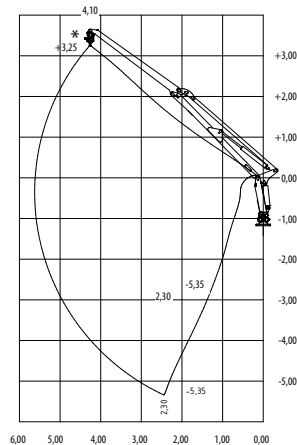
Schtéma pohybu paralelních jeřábů

Diagram zobrazuje pracovní záběr jeřábu.

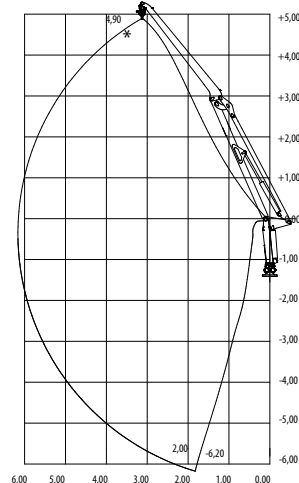
P5100



P5600



P6200



Široká nabídka příslušenství

Trejon Multiforest nabízí širokou škálu příslušenství pro naše lesní přívěsy a jeřáby. Kontaktujte nás pro více informací o přizpůsobení vašim potřebám.



Mechanický vícepákový rozvaděč
2 funkce XY a zbývající přímé funkce.



Blok mechanických ventilů
Dvojité páky „sobí rohy“ se 2 funkcemi XYZ a dvěma přímými funkcemi.



Dvoupákový odlehčený rozvaděč s el. funkcemi

Elektrické ovládání zapnutí / vypnutí se skládá ze dvou hlavních částí. Část, která řídí elektrické funkce, je namontována na jeřábu nebo na přívěsu. Druhá část je ovláda se 4 funkcemi s elektrickými tlačítky, která jsou ovládána z kabiny řidiče. Výsuv, drapák a opěrné podpěry ovládané prostřednictvím funkcí ZAP/VYP. Hmotnost 9,5 kg.



Mechanický pákový rozvaděč s el. funkcemi
2 funkce XY, 2 přímé funkce a 2 funkce elektrického zapnutí / vypnutí s elektrickými tlačítky na pákách.



PCL – Nízkotlaké servo
Proporcionální ovládání pomocí servořízení s nízkým hydraulickým tlakem. Výsuv, drapák a opěrné podpěry ovládané prostřednictvím funkcí ZAP/VYP.



EHC – ovládání joystickem
El. proporcionálně řízené ventily znamenají, že hydraulický blok je umístěn na lesním přívěsu. Jeřáb se ovládá ergonomickými joysticky z kabiny traktoru. Lze také doplnit o různé úchyty joysticků.



EHC – Rádiové ovládání
Jednotka Scanreco pro radiové ovládání je k dispozici s tzv. pádly nebo ovládacími pákami / joysticky. Na obrázku je zařízení s joysticky.





Vložená lopata

Doplněním stávajících drapaků o vloženou lopatu získáváte flexibilní a nízkonákladové řešení pro nakládku šterku, čištění příkopu a dalších pracovních operací.



Drapak na klest G120E

Drapak na klest umožňuje manipulovat s větvemi/klestím/dřevem na otop, aniž by byla současně nabrána zemina nebo kameny. Velmi praktické při podávání do štěpkovače. Čep Ø49,5/59,5 mm a přírubová montáž, max. rozevření 120 cm, hmotnost 125 kg.



Drapaký

G11 – max. rozevření 110 cm, hmotnost 52 kg.

G100 – max. rozevření 100 cm, hmotnost 66 kg.

G120 – max. rozevření 120 cm, hmotnost 95 kg.

G130 – max. rozevření 130 cm, hmotnost 115 kg.



Tlumič rázů jeřábu

Chrání součásti jeřábu, usnadňuje nakládání a vykládání a umožňuje plynulejší schéma pohybu. Standardně u jeřábů S-line.



Vana na klest

Vana chrání vozovku před znečištěním větvemi a klestím během přepravy. Je vyrobena z pozinkovaného plechu a je k dispozici pro MF850, MF950 a MF1050.



Rotátory

Trejon Multiforest nabízí rotátory v různých velikostech, speciálně upravené pro drapaký a upevnění.



Plošina na balíky

Pro přepravu až 11 balíků na MF1202. Drapak G130 lze pro toto použití upravit pomocí prodloužení ramen drapaký.



Skříňka na nářadí Pevná hliníková skříňka, která je umístěná a dobře chráněná za čelní ochrannou mříží. 400 x 300 x 245 mm.



Stabilizační výklopné podpěry K dispozici jako příslušenství pro MF650 a MF1602. Vyžaduje se pro montáž jeřábu.



3-bodový stativ Lze namontovat přímo na tříbodový závěs traktoru (zvedací ramena). K dispozici v několika velikostech v závislosti na velikosti jeřábu a modelech například pro montáž štěpkovače.



Extra klanice Pro usnadnění přepravy dřeva mohou být lesní přívěsy vybaveny přídatnými držáky klanic včetně dvou klanic.



Prodloužení rámu Prodlouží rám a zahrnuje držák klanic s klanicemi.



Držák na motorovou pilu Volitelně je k dispozici držák na motorovou pilu, který se hodí pro většinu značek pil.



Hydraulický, rádiem řízený naviják s kladkou

Pro zvýšení bezpečnosti je naviják namontován pod jeřábem, což také zajišťuje zvýšenou stabilitu přívěsu a zvyšuje nosnost jeřábu. Pro zvýšení tažného úhlu lze kladku namontovat na horní část jeřábu. Tažná síla navijáku je až 1700 kg se 40 m lana na bubnu. Maximální délka lana je 60 m, a rádiové ovládání patří ke standardní výbavě.





Pracovní osvětlení, LED

Osvětluje vaši pracovní oblast v časných ranních nebo pozdních večerních hodinách.



Sklopná rampa pro osvětlení

Při objednávce z výroby lze lesní přívěs vybavit sklopnou rampou pro osvětlení. Sklopením rampy jsou světla chráněna v obtížném terénu nebo v době, kdy se přívěs nepoužívá.



Pracovní plošina

Vybavte si svůj přívěs plošinou pro lepší viditelnost při nakládce a vykládce.



Vlastní hydraulika

Vlastní hydraulický systém s hydraulickým čerpadlem a olejovou nádrží pro montáž na vývodový hřídel traktoru nebo na oj přívěsu.



Olejový chladič

Pro chlazení oleje v těžkých nábojových pohonech a systémech s vysokým průtokem.



Nábojový pohon

Nábojový pohon je dalším běžným příslušenstvím, které dává přívěsu další rozměr, pokud jde o průjezdnost za všech podmínek. Některé z výhod:

- ▲ Maximální tažná síla MF1050 / MF1202 až 13 500 N, u MF1602 až 27 000 N.
- ▲ Radiální pístové motory s účinností až 90–95 %.
- ▲ O 50 % vyšší tažná síla díky vyšší účinnosti radiálního pístového motoru a bez nevýhody mechanických ztrát mezi válcem a kolem například v případě kol robson.
- ▲ Vysoký točivý moment hned po nastartování a poté mírně stoupající z 0 km/h až na maximální rychlost.
- ▲ Konstantní rozložení 50-50 mezi pravou a levou stranou, bez ohledu na to, zda například kolo stojí ve vzduchu.
- ▲ Chráněná instalace v náboji.
- ▲ Nízké opotřebení pneumatik.
- ▲ Volnoběh při silniční dopravě.



Řídicí systém:

- ▲ Zvládne průtok až 150 l/min a tlak 350 barů.
- ▲ Kompletní elektrický rozvaděč, který obsluhuje všechny funkce pohonu, zapnutí/vypnutí, jízdu vpřed/vzad/neutrál, plynulou regulaci rychlosti a zapnutí/vypnutí např. vnějších pracovních světel na přívěsu/jeřábu.
- ▲ Dělitelná průmyslová kabeláž s upevněním k podvozku.
- ▲ Ventil s aktivní kompenzací průtoku (Flowsharing), takže může probíhat více funkcí současně.

Provoz v kombinaci s naším vlastním hydraulickým systémem:

- ▲ Až o 50 % vyšší tažná síla díky vybavení přívěsu vlastním hydraulickým systémem v porovnání s přímým připojením k hydraulice traktoru.
- ▲ Tlak v systému 280 barů umožňuje získat z našeho nábojového pohonu maximální výkon.
- ▲ Systém dosahuje výkonu 56 koní.



© Trejon 01-22. Vyhrazujeme si právo na změny, například technických údajů, nabídky produktů a designu. Produkty na obrázku lze dodatečně vybavit.

▲ Produced by Trejon of Sweden 🇸🇪



A good day.
A Trejon day.

TREJON AB
Företagsvägen 9
S-911 35 Vännäsby
ŠVÉDSKO

+46 935-399 00
info@trejon.se
www.trejon.se



Import do ČR a SR:
P & L, spol. s r.o.
Třebíčská 74b
594 01 Velké Meziříč

+420 702 207 190
e-mail: jdvorak@pal.cz
www.pal.cz

Váš obchodní partner

