



PRO LEPŠÍ BUDOUCNOST



TELESKOPICKÉ MANIPULÁTORY

ZEMĚDĚLSKÁ ŘADA



Pracovat dlouho a bez problémů? S námi můžete.



Maximální výkon a nepřetržitý provoz. Umožňuje vám pracovat dlouho a bez problémů. To je naše poslání.

Teleskopické manipulátory pro zemědělství jsou manipulační stroje schopné zajistit a zvýšit produktivitu farem.

Výkon, komfort a technologie, ale také maximální přizpůsobení jsou klíčovými aspekty nabídky teleskopických manipulátorů společnosti Faresin Industries.

Nabídka nabízí modely s délkou výložníku **od 6 do 11 metrů** s nosností **od 2,6 do 7 tun**, jsou schopni nabídnout **správné řešení pro jakýkoli druh práce**.

Nový pohon **VPS a VPSe** s plynulým přenosem - zrozen prostřednictvím spolupráce s firmou Bosch Rexroth - zlepšuje používání a výkon našich teleskopických manipulátorů jak v přesném, tak v těžkém pracovním provozu. Umožňuje nastavení jízdy v různých konfiguracích, které se liší výkonem a volitelným nastavením.

Inovace našeho teleskopického sortimentu činí tyto stroje ještě **pohodlnějšími** a **efektivnějšími, vhodnými pro práci ve všech podmínkách**.

To jsou některé z důvodů, které nás předurčují jako nejlepší výběr pro budoucnost vašeho podnikání.

- Snížení spotřeby
- Optimální manévrovatelnost
- Zkrácení pracovních cyklů
- Multifunkčnost



Výška zdvihu
od 6 do 11 metrů,
maximální
zdvihová kapacita
od 2,6 až 7 tun

DODAVATELÉ S VYSOKÝMI STANDARDY

Pracujeme s nejlepšími dodavateli na trhu s cílem zaručit dodržování vysokých standardů kvality společnosti Faresin - teleskopické manipulátory a míchací vozy.

Vybíráme kvalitní dodavatele k zajištění vysokých standardů kvality .





Nabídka



NEJMENŠÍ ŘADA 6.26

strana 16

KONFIGURACE: CLASSIC 52

Maximální zdvihová kapacita 2,6 t
Maximální výška zdvihu do 6 m

Nejmenší řada 6.26 je nejvhodnější model teleskopického manipulátoru tam, kde má pracovní prostředí omezený prostor. S výškou 1,93 m a šířkou 2 m poskytuje výkon i v úzkých prostorech bez kompromisu a bez ztráty výkonu. 51,7 kW 4F motor Yanmar poskytuje potřebný pohon pro manipulační operace.



KOMPAKTNÍ ŘADA 7.30C / 9.30C

strana 18

KONFIGURACE: CLASSIC 55 / CLASSIC 74 / HLS 55 / HLS 74 / VPS 100

Maximální zdvihová kapacita 3 t
Maximální výška zdvihu od 7 m do 9 m

Kompaktní řada díky své menší velikosti – umožňuje pracovat v malých prostorech s extrémní lehkostí a dosažení výšky od 7 do 9 metrů s maximální kapacitou 3000 kg.



STŘEDNÍ ŘADA 7.30E / 7.35 / 7.45 / 8.40 / 9.30 / 11.35

strana 20

KONFIGURACE: CLASSIC 55 / CLASSIC 74 / HLS 74 / VPSe 100
Maximální zdvihová kapacita od 3 t do 4,5 t
Maximální výška zdvihu od 7 m do 11 m

Střední řada má 24 konfigurací vhodných pro zemědělské účely, které hledají adaptabilní stroj, který zajišťuje úsporný provoz a vysoký výkon díky nově používaným technologiím. Multifunkční rozsah s řešeními vhodnými pro každé použití v systému zemědělství.



ŘADA HEAVY DUTY 9.60 / 9.70 / 10.65

strana 22

KONFIGURACE: CLASSIC 74 / HLS 74 / VPSe 100
Maximální zdvihová kapacita od 6 t do 7 t
Maximální výška zdvihu od 9 m do 10 m

Řada Heavy Duty. Tři nové modely řady nabízejí skvělý pohon, přesnost a ovládání. K dispozici s různými typy převodovky, maximální rychlost 40 km / h a 4 jízdní režimy v konfiguracích HLS 74 a VPSe 100. Skvělá schopnost zvládnout jakýkoli materiál, bez ztráty standardního výkonu stroje. Zvláště potřebné pro bioplynové stanice pro své skvělé výkony.

Kabina: pohodlí, viditelnost a ergonomie

**Touto cestou se práce stává
snadná a produktivní.**

Kabina **Queen Cab** navržena tak, aby **maximálně podporovala komfort, efektivitu a viditelnost:** Vše pod kontrolou.

Vybaveno anatomicky nastavitelným sedadlem s područkou a výškově nastavitelným volantem.

Vše pod kontrolou.

Kabina zajišťuje maximální manévrovatelnost stroje díky nové ovládací přístrojové desce s **intuitivním multifunkčním barevným LCD displejem.**

Nový **joystick zajišťuje velmi jemné ovládání výložníku a umožňuje řídit směr stroje.**

Na požádání je také možné dovybavit rádiem s Bluetooth a pneumaticky odpruženým sedadlem.

- Joystick s opěrkou na zápěstí
- Nastavitelný volant a sedadlo
- Ergonomické sedadlo
- Barevný multifunkční LCD displej



**Queen Cab: více komfortu,
maximální viditelnost
a manévrovací přesnost
pro lepší výkon**

**S multifunkčním
joystickem vše pod
kontrolou v každém
momentu**



Standardní multifunkční elektro-
hydraulický proporcionalní joystick
pouze ve verzích HLS, VPS, VPSe.



Vždy 360° výhled.

Queen Cab umožňuje maximální viditelnost díky jeho povrchu skel, s **antireflexní úpravou se rozšířil o 20 %**.

Skvělý pohled na celý pracovní prostor je zajištěn díky velkým skleněným plochám a nepřerušovanému a prodlouženému čelnímu sklu v přední části. Zrcadlo na pravé straně stroje vám umožní udržet stroj pod kontrolou i v těžce viditelných zákoutích.

Vždy příjemné podmínky.

Klimatizace, topení a ventilační systém vám umožňuje pracovat pohodlně **365 dní v roce**.

V horkých nebo chladných dnech bude operátor schopen snadno nastavovat teplotní podmínky uvnitř kabiny podle jeho potřeb.

Snadná a rychlá údržba.

Kabina navržena pro snadnou údržbu: gumová podlaha **Queen Cab** je lehce demontovatelná a čištěná.

- 360° výhled
- Standardní přední a zadní LED svítidla
- Kapsy pro dokumenty
- Držák lahví
- Kabina je v souladu s normami ROPS, FOPS a ANSI



2

Standardní joystick pro verzi CLASSIC.

Motor

Výkon a spolehlivost.

Deutz common rail TIER4F / stupeň IV

4-válcové motory zajišťují vynikající výkon v kombinaci s nízkou spotřebou paliva během každého nakládání a manipulace.

Podélná uspořádání motoru umožňuje optimální přístup případné údržby.

Vzduchový filtr je chráněn proti prachu systémem pomocného cyklónového před filtru.

Zpracování výfukových plynů.

Motory stupeň IV od 55kW s DOC a od 75 kW do 100 kW s DOC + SCR, různé velikosti motoru optimalizované pro každou potřebu.

- Spotřeba snižená o 20 %
- Optimální dostupnost pro údržbu
- Motory TIER 4F / stupeň IV

Čisté a efektivní.

Reverzní ventilátor (volitelná výbava) udržuje vždy čistý chladič.

Sací plochy se vždy čistí otočením proudu vzduchu, který prochází výměníkem tepla, zaručuje správnou účinnost motoru.





Nová kapota
navržená
pro snadnější
odtok vzduchu.



Velký chladicí
prostor
zvyšuje
výkon motoru

Design je navržen
pro snadnou
údržbu
chladiče a
motoru

Převodovka: vyšší spolehlivost, vyšší produktivita.

VPS plynule variabilní převod pro Kompaktní řadu.

VPS (Variable Power System) Plynule variabilní převod: pohon vyvinutý ve spolupráci se společností Bosh Rexroth pro Kompaktní řadu. Jeden hydrostatický motor s plynulou regulací. Umožňuje dosáhnout maximální rychlosti 40 km/h bez mechanické převodovky. Tato převodovka poskytuje vyšší výkon a **jízdní komfort** spolu s **pevností v tahu**, která je dokonale dávkovaná a funguje i v malých prostorech.

VPS. 3 režimy jízdy:

- Jízda:** maximální rychlost až 40km/h
- Manipulace:** pro manipulaci je nutná citlivost, ale současně vysoká tlačná síla.
- Tempomat:** pro konstantní rychlost a otáčky motoru.



Více sofistikovaný plynule variabilní převod VPSe.

Navrženo ve spolupráci s firmou Bosch Rexroth, **VPSe** je plynule variabilní převod se dvěma hydrostatickými motory s plynulou regulací, spojenými s automatickou převodovkou se dvěma rychlostmi.

Elektronická řídicí jednotka ovládá systém pojezdu tak, aby měl řidič za všech okolností k dispozici vždy **maximální dostupný výkon pro práci**.

Vynikající jízdní výkon to dělá přenos, umožňující **citlivou a extrémně přesnou jízdu při každé rychlosti**.

Pro ještě dynamičtější jízdu a větší tah při použití velkoobjemové lopaty.



Plně pod kontrolou v každé situaci (VPSe).

- 1 - 3** Ruční akcelérátor (1) pro samostatné nastavení otáček motoru rychlosti dopředu, (3) rychlost vpřed (režim **Tempomat**).
- 2** Omezovač točivého momentu pro nastavení kroučícího momentu pohonu na kola (režim **Tempomat** a **Manipulace**).

Čtyři režimy jízdy VPSe



Transport
po silnici
s maximální
rychlostí (40 km/h).



Eko
snížení spotřeby
paliva při práci
s nízkým zatížením



Manipulace
pro využití max.
výkonu stroje při
nejtěžší práci



Tempomat
pro konstantní
rychlost a otáčky
motoru

Hydrostatický převod.

Jednoduchý převodový stupeň, který umožňuje překročení rychlosti 0 až 30 km/h; pro snadnou manipulaci s materiály..

Hydrostatický převod s mechanickou převodovkou.

Dva mechanické převodové stupně umožňují dosáhnout 40 km/h a poskytují různé rozsahy rychlostí pro všechny typy prací.

Speciální pohon pro řadu Heavy Duty.

Tento hydrostatický převod s mechanickou převodovkou a 4 režimy jízdy je vhodný pro všechny provozní podmínky: od jízdy po silnici u maximální rychlosti 40 km/h až po použití velkoobjemových lopat.

Plně pod kontrolou.

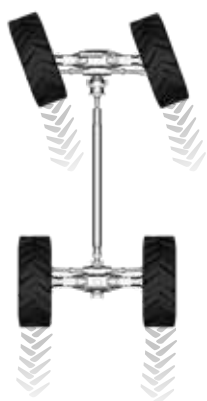
Funkce **Inching** integrovaná v brzdovém pedálu je Standard pro všechny modely, poskytující plnou kontrolu i pro jemnější manipulační operace.



Čtyři říditelná kola pro maximální manévrovatelnost a snížení poloměru otáčení



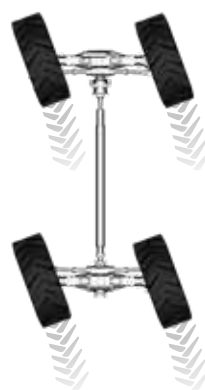
4 říditelná kola + 3 systémy řízení



Dvě přední říditelná kola zaručující bezpečnost při přejezdech



Čtyři říditelná kola pro manévrování v malých prostorech



Krabí chod pro pohyb do boku



Inteligentní hydraulika.

Garance vysokého výkonu. Vyspělá technologie inteligentní hydrauliky.

Kompaktní, Střední a Heavy Duty řada ve verzích se systémem LS obsahují novou regenerační technologii.

Tato technologie využívá odchozí olej z nenapájené komory zdvihacího válce ramene, čímž se zvýší rychlost proudění a tím i úhlová rychlost. Sníží se tak spotřeba paliva. **Snížení doby práce** o více než 60 % ve srovnání se strojem bez této funkce.

Ecofast ventil, pouze u Faresin.

Systém **EcoFast** umožní rychlé spuštění ramene při minimálních otáčkách motoru, úsporu paliva a zkrácení doby pracovního cyklu (Standard v Kompaktní a Střední řadě s čerpadlem LS).

Bezpečnost především.

Funkce **Slow Motion** umožňuje společně ventilem Ecofast zpomalit výložník, čímž se zabrání převrácení. Systém předběžného poplachu převrácení a **BLC (Bumpless Control)**, zaručuje absorpci rázů způsobených náhlým zastavením výložníku.

Funkce **řízení rychlosti výložníku (Boom Speed Control)** (na přání) zlepšuje citlivost a přesnost v závislosti na různých typech prací. Díky nastavení citlivosti pohybu výložníku pomocí potenciometru nainstalovaného v systému kabiny.

Funkce **odpružení výložníku (Boom Suspension)** (na přání) se zvyšuje pohodlí a bezpečí během transportu po silnici s nákladem.

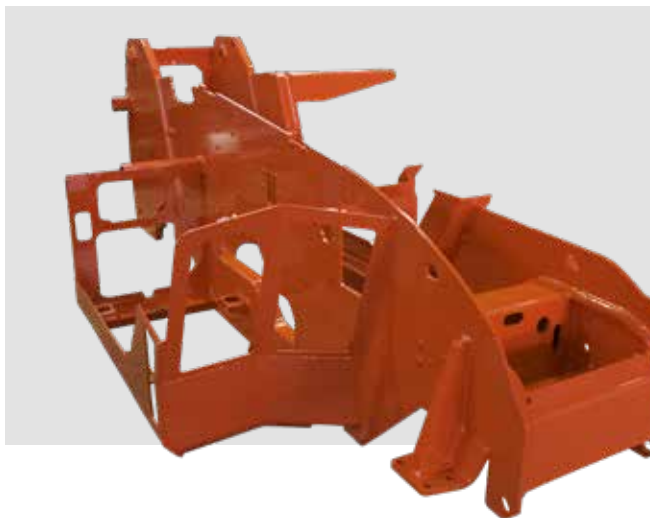
Přesnost manévru a bezpečnost, kdekoli.

Boční vyrovnávací funkce zajišťuje maximální zdvihací kapacitu a bezpečnost v jakémkoli terénu. Standardní pro Řadu **Heavy Duty**.

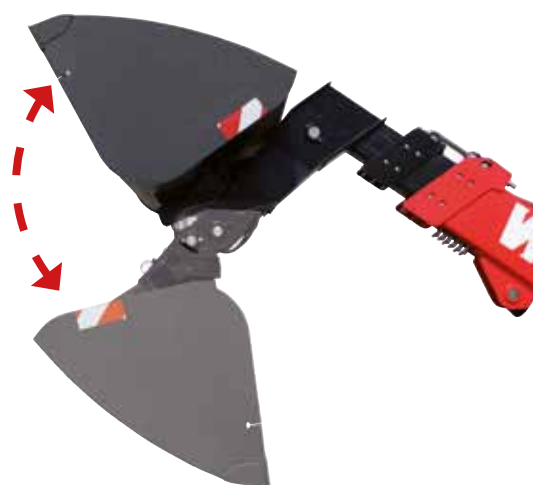
Čerpadlo s proměnným průtokem s LS funkcí pro zvýšení hydraulické kapacity a zkrácení doby cyklu



Podvozek a výložník mimořádná robustnost.



Pevný podvozek a výložník ze speciální oceli svařovaný robotickými systémy



Nový podvozek Faresin s nízkým těžištěm zajišťuje větší stabilitu. Jeho tvar je uzpůsoben **proti zkroucení** a zajišťuje **optimální stabilitu ve všech podmínkách**.

- Pevný podvozek vyrobený z vysokopevnostní oceli S355
- Plně robotické svařování zajišťuje vysokou kvalitu
- Trvanlivost i při té nejnáročnější práci

Úhel sklopení 155 ° pro Nejmenší a Kompaktní řadu: nejlepší ve své kategorii





Výška zdvihu od 6 do 11 metrů,
zdvihová kapacita od 2.6 do 7 tun

Teleskopický výložník je vyroben z oceli Domex S420, je zavěšen na podvozku ve spodní poloze: toto zajišťuje maximální viditelnost během operací nakládání a lepší přenesení hmotnosti.

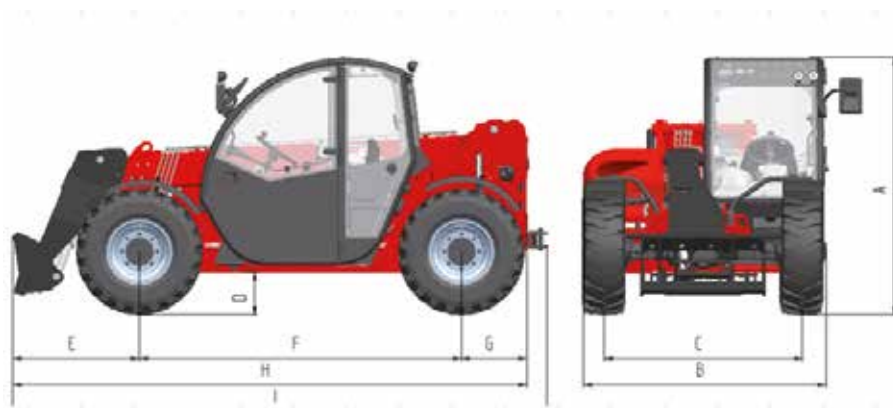
- Hydraulické válce uvnitř rámu
- Trvanlivost i v nejnáročnějších podmínkách
- Snadná údržba

Vyztužené ocelovými
pláty pro dlouhou
životnost i v těch
nejextrémnějších
podmínkách



Nejmenší řada 6.26

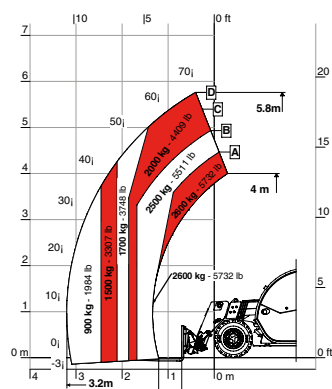
CLASSIC 52



ROZMĚRY (mm)	6.26
A. Výška	1935
B. Šířka	1890
C. Rozchod kol	1550
D. Světla výška	220
E. Přední závěs od středu předního kola	990
F. Rozvor	2525
G. Tažné zařízení od středu zadního kola	520
H. Celková délka stroje bez tažného zařízení	4035
I. Celková délka stroje s tažným zařízením	4198
L. Šířka kabiny	960

Rozměry jsou měřeny na stroji s pneumatikami 12-16.5

Zátěžový diagram



6.26

MODELY

6.26

HMOTNOST

Maximální povolená hmotnost (kg)	4700
----------------------------------	------

SPECIFIKACE

Počet výsuvných sekcí výložníku	1
Zdvihová kapacita (kg)	2600
Max. výška zdvihu (m)	5,9
Max. horizontální vysunutí (m)	3,2
Max. horizontální vysunutí v max. výšce (m)	0,3
Úhel sklopení (°)	155

KAPACITA NÁDRŽÍ

Hydraulická nádrž (l)	70
Palivová nádrž (l)	80

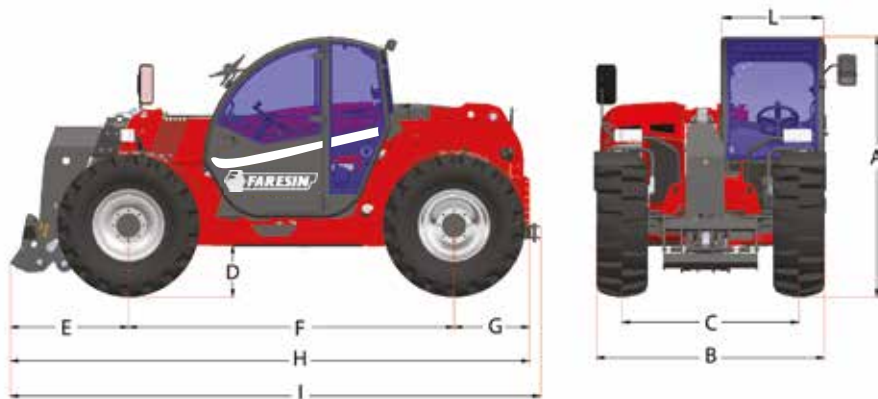
TYP UCHYCENÍ NÁŘADÍ

FH

KONFIGURACE	CLASSIC 52
Motor (kW/HP)	Yanmar 51,7/69,3 IIIB/Tier4
Převodovka	Hydrostatický
Pracovní čerpadlo (l/min)	Zubové 80 l/min@230 bar
Joystick	Mechanický elektroproporcionální
Tlačná síla (kg)	3530
Displej	Multifunkční
Kabina Queen cab	Standard
Přední a zadní LED světla	Na přání
Ruční 6cestný přepínač	Na přání
Zadní hydraulické vývody	Na přání
Zadní elektrická zásuvka 7pólová	Na přání
Předehřev motoru	Na přání
Klimatizace	Na přání
Hydraulické brzdy pro přívěs	Na přání
Pneumatické brzdy pro přívěs	Na přání
Odpružení výložníku	Na přání
Plovoucí poloha výložníku	Na přání
PEB ruční 6-cestný přepínač	Na přání
Kola 12-16.5	Standard
Kola 12.5-18	Na přání
Tempomat	Na přání
Přední stálý průtok hydrauliky	Na přání
Mód lopata	Standard
Rychloupínání	Na přání

Kompaktní řada 7.30C - 9.30C

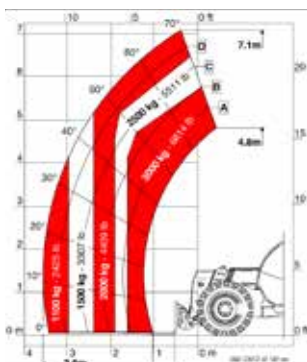
CLASSIC 55 / CLASSIC 74 / HLS 55 / HLS 74 / VPS 100



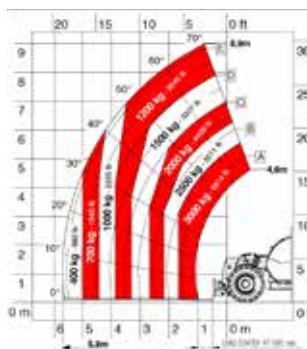
ROZMĚRY (mm)	7.30C	9.30C
A. Výška	2230	2230
B. Šířka	2106	2106
C. Rozchod kol	1640	1640
D. Světlá výška	320	320
E. Přední závěs od středu předního kola	1046	1046
F. Rozvor	2950	2950
G. Tažné zařízení od středu zadního kola	684	684
H. Celková délka stroje bez tažného zařízení	4680	4680
I. Celková délka stroje s tažným zařízením	4781	4781
L. Šířka kabiny	960	960

Rozměry jsou měřeny na modelu CLASSICI s koly 405/70 - 20"

Zátěžový diagram



7.30C



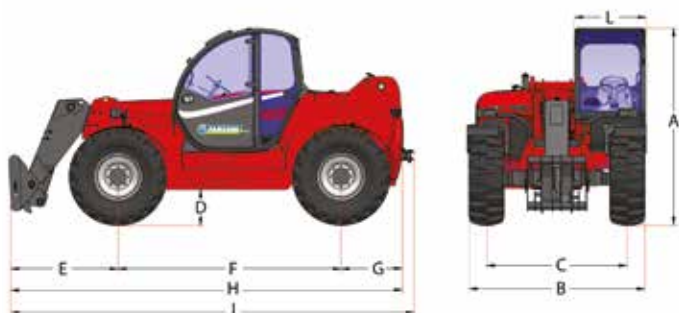
9.30C

MODELY	7.30C	9.30C
HMOTNOST (kg)		
Classic 55	6290	6690
Classic 74	6400	6800
HLS 55	6450	6850
HLS 74	6600	7100
VPSe 100	6900	7300
SPECIFIKACE		
Počet výsuvných sekcí výložníku	1	2
Zdvihová kapacita (kg)	3000	3000
Max. výška zdvihu (m)	7,1	8,8
Max. horizontální vysunutí (m)	3,6	5,9
Max. horizontální vysunutí v max. výšce (m)	0,3	0,8
Úhel sklopení (°)	155	155
KAPACITA NÁDRŽÍ		
Hydraulická nádrž (l)	150	150
Palivová nádrž (l)	120	120
TYP UCHYCENÍ NÁŘADÍ		
	FH	FH

KONFIGURACE	CLASSIC 55	CLASSIC 74	HLS 55	HLS 74	VPS 100
Motor (kW/HP)	Deutz Stage IIIB 55,4/75,3	Deutz Stage IV 74,4/101	Deutz Stage IIIB 55,4/75,3	Deutz Stage IV 74,4/101	Deutz Stage IV 100/136
Převodovka	Hydrostatický se 2 mech. rychlostmi	Hydrostatický se 2 mech. rychlostmi	Hydrostatický se 2 mech. rychlostmi	Hydrostatický se 2 mech. rychlostmi	Plynule variabilní převod
Pracovní čerpadlo (l/min)	Zubové čerpadlo 120 l/min @ 230bar	Zubové čerpadlo 120 l/min @ 230bar	Pístové čerpadlo LS 152 l/min @ 250bar	Pístové čerpadlo LS 152 l/min @ 250bar	Pístové čerpadlo LS 152 l/min @ 250bar
Tlačná síla (kg)	4600	4600	4200	4200	6250
Přední a zadní LED světla	Na přání	Na přání	Na přání	Na přání	Standard
Ecofast systém	Na přání	Na přání	Standard	Standard	Standard
Tempomat	Na přání	Na přání	Standard	Standard	Standard
Plovoucí poloha výložníku	Na přání	Na přání	Na přání	Na přání	Na přání
Odpružení výložníku	Na přání	Na přání	Na přání	Na přání	Na přání
Pneu./hydr. brzdy pro přívěs	Na přání	Na přání	Na přání	Na přání	Na přání
Přední stálý průtok hydrauliky	Na přání	Na přání	Na přání	Na přání	Na přání
Kabina	Queen Cab	Queen Cab	Queen Cab	Queen Cab	Queen Cab
Klimatizace	Na přání	Na přání	Na přání	Na přání	Standard
Joystick	Mechanický elektroproporcionální		Hydraulický elektroproporcionální		
Ruční 6cestný přepínač	Na přání	Na přání	Na přání	Na přání	Standard
Zadní elektrická zásuvka 7pólová	Na přání	Na přání	Na přání	Na přání	Standard
Rychloupínání	Na přání	Na přání	Na přání	Na přání	Standard
Pneu 405/70 - 20"	Standard	Standard	Na přání	Na přání	Na přání
Pneu 405/70 - 24"	Na přání	Na přání	Standard	Standard	Standard
Pneu 445/70 - 24"R	Na přání	Na přání	Na přání	Na přání	Na přání
Mód lopata	Standard	Standard	Standard	Standard	Standard

Střední řada 7.30E - 7.35 - 7.45 - 8.40 - 9.30 - 11.35

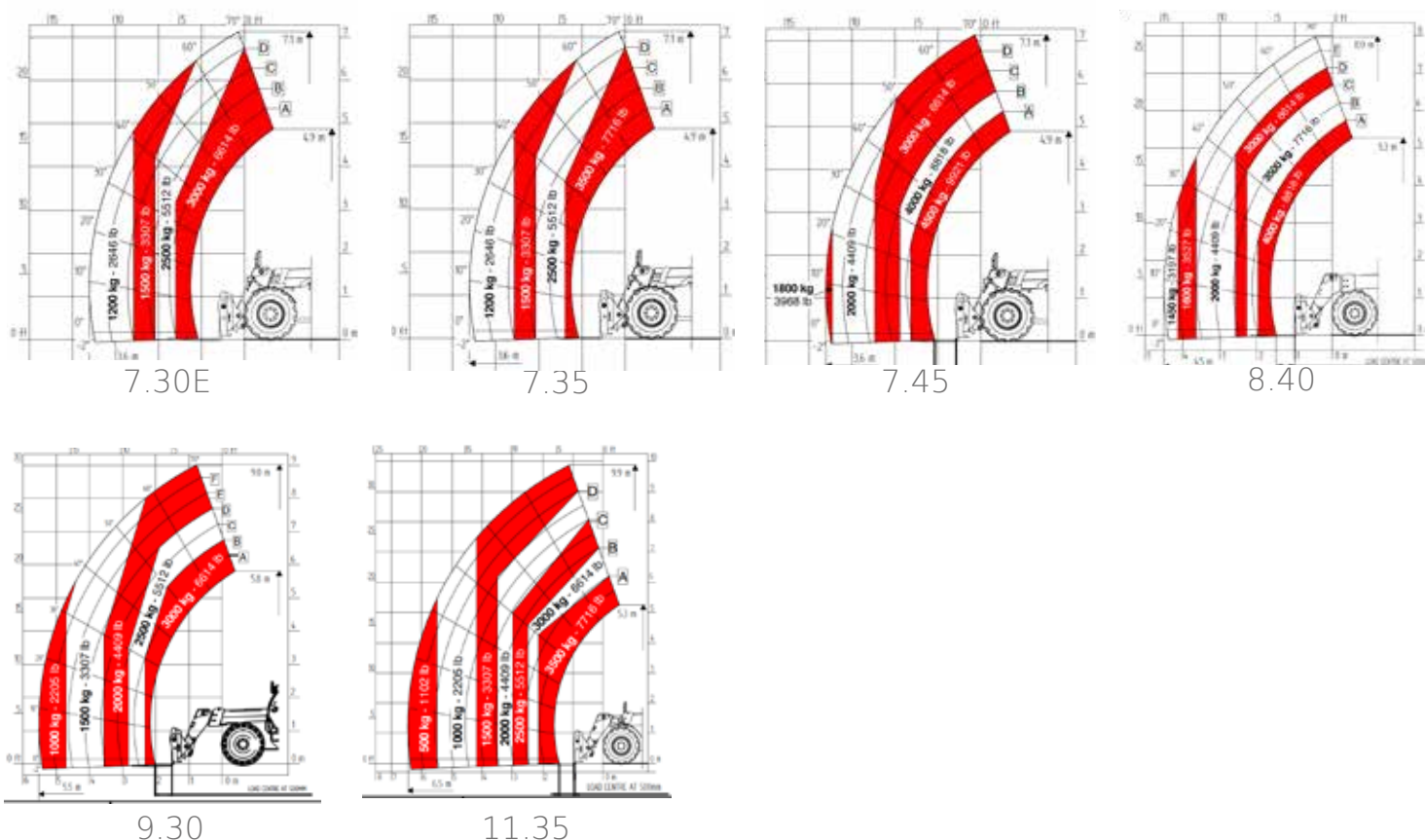
CLASSIC 55 / CLASSIC 74 / HLS 74 / VPSe 100



ROZMĚRY (mm)	7.30E	7.35	7.45	8.40	9.30	11.35
A. Výška	2540	2540	2540	2540	2540	2540
B. Šířka	2368	2368	2368	2368	2368	2368
C. Rozchod kol	1900	1900	1900	1900	1900	1900
D. Světla výška	390	390	390	390	390	390
E. Přední závěs od středu předního kola	1008	1008	1008	1426	1997	1391
F. Rozvor	2950	2950	2950	2950	2950	2950
G. Tažné zařízení od středu zadního kola	821	821	821	821	821	821
H. Celková délka stroje bez tažného zařízení	4771	4771	4771	5197	5768	5162
I. Celková délka stroje s tažným zařízením	4849	4849	4849	5264	5838	5232
L. Šířka kabiny	960	960	960	960	960	960

Rozměry jsou měřeny na HLS s koly 405/70 - 24"

Zátěžový diagram

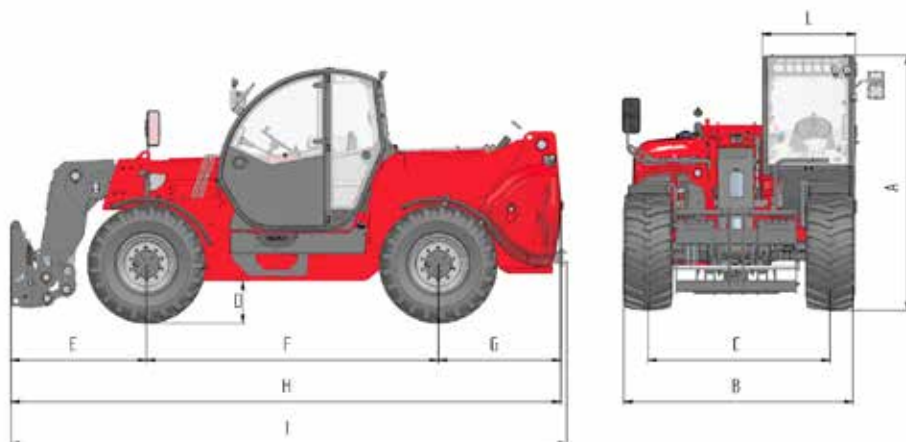


MODELY	7.30E	7.35	7.45	8.40	9.30	11.35
HMOTNOST (kg)						
Classic 55	7490	7490	8090	8340	8440	8690
Classic 74	7500	7600	8200	8450	8550	8800
HLS 74	7700	7700	8300	8550	8650	8900
VPSe 100	7950	7950	8550	8800	8900	9150
SPECIFIKACE						
Počet výsuvných sekcí výložníku	1	1	1	1	1	2
Zdvihová kapacita (kg)	3000	3500	4500	4000	3000	3500
Max. výška zdvihu (m)	7,1	7,1	7,1	8	9	9,9
Max. horizontální vysunutí (m)	3,6	3,6	3,6	4,5	5,5	6,5
Max. horiiz. vysunutí v max.výšce (m)	0,2	0,2	0,2	0,4	0,8	1,2
Úhel sklopení (°)	144	144	144	144	144	144
KAPACITA NÁDRŽÍ						
Hydraulická nádrž (l)	150	150	150	150	150	150
Palivová nádrž (l)	120	120	120	120	120	120
TYP UCHYCENÍ NÁŘADÍ	EURO	FH	FH	FH	FH	FH

KONFIGURACE	CLASSIC 55	CLASSIC 74	HLS 74	VPSe 100
Motor (kW/HP)	Deutz Stage IIIB 55,4/75,3	Deutz Stage IV 74,4/101	Deutz Stage IV 74,4/101	Deutz Stage IV 100/136
Převodovka	hydrostatic 30 km/h	hydrostatic 30 km/h	Hydrostat. se 2 mech. rychlostmi 40 km/h	Plynule variabilní převod 40 km/h
Pracovní čerpadlo (l/min)	Zubové čerpadlo 120 l/min@230 bar	Zubové čerpadlo 120 l/min@230 bar	Pístové čerpadlo LS 152 l/min@250 bar	Pístové čerpadlo LS 180 l/min@250 bar
Tlačná síla (kg)	5200	5200	6000	10400
Přední a zadní LED světla	Na přání	Na přání	Na přání	Standard
Ecofast systém	-	-	Standard	Standard
Tempomat	Na přání	Na přání	Standard	Standard
Plovoucí poloha výložníku	Na přání	Na přání	Na přání	Na přání
Odpružení výložníku	Na přání	Na přání	Na přání	Na přání
Pneu./hydr. brzdy pro přívěs	Na přání	Na přání	Na přání	Na přání
Přední stálý průtok hydrauliky	Na přání	Na přání	Na přání	Na přání
Kabina	Queen Cab	Queen Cab	Queen Cab	Queen Cab
Klimatizace	Na přání	Na přání	Na přání	Standard
Joystick	Mechanický elektroproporcionální		Hydraulický elektroproporcionální	
Ruční 6-cestný přepínač	Na přání	Na přání	Na přání	Standard
Zadní elektrická zásuvka 7pólová	Na přání	Na přání	Standard	Standard
Elektrický přehřev motoru	Na přání	Na přání	Na přání	Na přání
Rychloupínání	Na přání	Na přání	Na přání	Standard
PEB	Na přání	Na přání	Na přání	Na přání
Kola 405/70 - 20"	Standard	Standard	Na přání	Na přání
Kola 405/70 - 24"	Na přání	Na přání	Standard	Standard
Kola 445/70 - 24"R	Na přání	Na přání	Na přání	Na přání
Poloměr otáčení (mm)	4150 (405/70-20")	4150 (405/70-20")	4150 (405/70-24")	4200 (405/70-24")
Mód lopata	Standard	Standard	Standard	Standard

Řada Heavy Duty 9.60 - 9.70 - 10.65

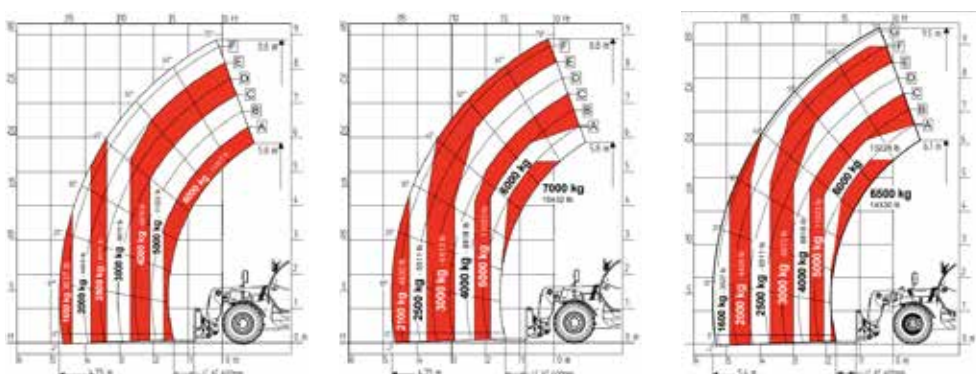
CLASSIC 74 / HLS 74 / VPSe 100



ROZMĚRY (mm)	9.60	9.70	10.65
A. Výška	2550	2550	2550
B. Šířka	2334	2334	2334
C. Rozchod kol	1840	1840	1840
D. Světla výška	410	410	410
E. Přední závěs od středu předního kola	1373	1373	1673
F. Rozvor	2950	2950	2950
G. Tažné zařízení od středu zadního kola	1265	1265	1265
H. Celková délka stroje bez tažného zařízení	5556	5556	5856
I. Celková délka stroje s tažným zařízením	5628	5628	5556
L. Šířka kabiny	960	960	960

Rozměry jsou měřeny na model s pneumatikami 445/65 R22,5

Zátěžový diagram



9.60

9.70

10.65

MODEL	9.60	9.70	10.65
HMOTNOST (kg)			
Classic 74	10400	10700	11050
HLS 74	10600	10900	11200
VPSe 100	10750	11000	11250
SPECIFIKACE			
Počet výsuvných sekcí výložníku	1	1	1
Zdvihová kapacita (kg)	6000	7000	6500
Max. výška zdvihu (m)	8,8	8,8	9,5
Max. horizontální vysunutí (m)	4,75	4,75	5,4
Max. horizontální vysunutí v max. výšce (m)	0,2	0,2	0,45
Úhel sklopení (°)	149	149	149
KAPACITA NÁDRŽÍ			
Hydraulická nádrž (l)	150	150	150
Palivová nádrž (l)	120	120	120
TYP UCHYCENÍ NÁŘADÍ	FH HEAVY DUTY	FH HEAVY DUTY	FH HEAVY DUTY

KONFIGURACE	CLASSIC 74	HLS 74	VPSe 100
Motor (kW/HP)	Deutz Stage IV 74,4/101	Deutz Stage IV 74,4/101	Deutz Stage IV 100/136
Převodovka	Hydrostatický se 2 mech. rychlostmi	Hydrostatický se 2 mech. rychlostmi	Plynule variabilní převod
Pracovní čerpadlo (l/min)	Zubové čerpadlo 120 l/min@230 bar	Pístové čerpadlo LS 152 l/min@ 250 bar	Pístové čerpadlo LS 180 l/min@ 250 bar
Tlačná síla (kg)	8500	9000	10400
Joystick	Mechanický elektroproporcionální	Hydraulický elektroproporcionální	
Displej	Multifunkční		
Queen Cab	Standard	Standard	Standard
Přední a zadní LED světla	Na přání	Na přání	Standard
Zadní elektrická zásuvka 7pólová	Na přání	Standard	Standard
Regenerační ventil	-	Standard	Standard
Elektrický předehřev motoru	Na přání	Na přání	Na přání
Klimatizace	Na přání	Na přání	Standard
Hydraulické brzdy pro přívěs	Na přání	Na přání	Na přání
Pneumatické brzdy pro přívěs	Na přání	Na přání	Na přání
Odpružení výložníku	Na přání	Na přání	Na přání
Plovoucí poloha výložníku	Na přání	Na přání	Na přání
Konstantní průtok hydr. oleje	Na přání	Na přání	Na přání
Reverz ventilátoru	Na přání	Na přání	Na přání
Pneumatiky 445/65-R - 22,5"	Standard	Standard	Standard
Verze 40 km/h	Standard	Standard	Standard
Mód lopata	Standard	Standard	Standard
Rychloupínání	Na přání	Na přání	Standard



Adaptéry



Vidle na hnůj
s drapákem šíře 2,4 m



Lopata na lehké materiály
o objemu 2,3 m³



Lopata na hnůj
s drapákem šíře 2,4 m



Lopata s hladkým
břitem



Rampovací vidle



Kleště
na nastohované balíky



Vidle na balíky 2 hroty



Vidle na balíky 3 hroty



Vidle na hnůj šíře 2,4 m



Vykusovač siláže



Multifunkční lopata 4 v 1



Zubová lopata šíře 2,4 m



Kleště na kulaté balíky



Paletové vidle
s hydraulickým posuvem



Paletové vidle
s délkou 1,2 m



Prodloužené paletové
vidle s délkou 2 m

Vždy na vaší straně. Kdykoli potřebujete.

Podpora prodeje - naše přidaná hodnota.

Dokonce i ty nejmodernější výrobky, aby byly úspěšné, musí být podporu kvalitního poprodejního servisu. Proto nabízíme našim zákazníkům **rychlé řešení a spolehlivou podporu, 365 dní v roce, 24 hodin denně, kdekoli jsou.**

Originální náhradní díly a Faresin adaptéry.

Podle vašich potřeb a přizpůsobení se vašemu stroji Faresin, najdete vše, co potřebujete. Od náhradních dílů až po vysoce kvalitní vybavení a adaptéry. Široká škála originálních výrobků, které zaručují, že váš stroj bude fungovat dokonale a navíc dlouhodobě.



Katalogy náhradních dílů vždy k dispozici.

SPM (Spare Parts Management) - systém dodávky náhradních dílů je řešen online propojením servisního střediska se skladem výrobce.

Budete také moci vytvářet faktury v reálném čase, zadávat objednávky a zkontrolovat jejich stav, přístupový dokumenty a složky.

Vše zajištěno.

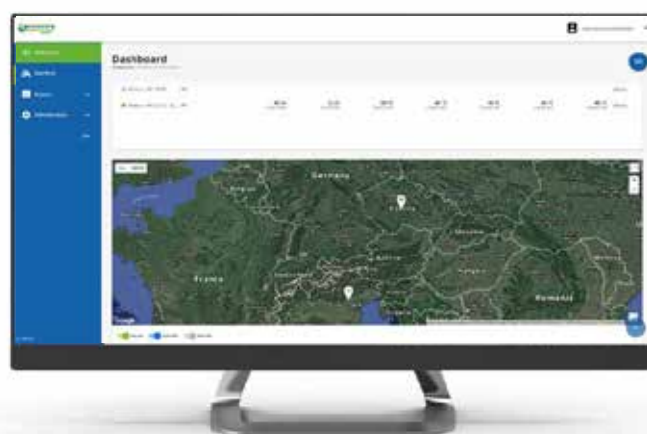
WSP (Warranty System Program) - systém řízení reklamací a servisních přestaveb online se servisním oddělením výrobce. Je rychlý a jednoduchý.

Technologie 4.0 byla použita na teleskopické manipulátory a mixovací vozy Faresin

Farmatics je kompletní řešení Hardwaru, SIM, webové aplikace a data serveru Řízení, pomocí kterého lze vzdáleně řídit provoz a výkon mixovacích vozů a teleskopických manipulátorů.

„Dealer Service“ Faresin Farmatics aplikace zajišťuje řízenou pomoc, údržbu a záruku vozidla: prostřednictvím detailní zprávy. Zákazník je schopen zobrazit zdravotní stav jejich vozového parku, kontrolovat spotřebu a produktivitu každého jednotlivého vozidla.

Faresin Farmatics umožňuje monitorování poplachů jak motoru, tak stroje, detekci a polohy stroje a definice oblasti uvnitř které se stroj musí pohybovat (geofence) tak totiž zabraňuje pohybu vozidel v nebezpečných oblastech a také pro detekci možných vniknutí.



Aplikace Farmatics lze přizpůsobit a sledovat životní cyklus produktu a přijímat informace týkající se problémů s asistencí, jako je hlášení alarmů, zobrazení hlavního displeje v reálném čase, parametry stroje, hodiny používání stroje a data pro diagnostiku poruch.intrusions.



„Abych dosáhl svých snů a svých ambicí,
stále se cítím na začátku...“

Sante Faresin – předseda

40+

let na trhu



Světový partneři

89%

exportovaných produktů

Řemeslné duše a průmyslové srdce. Síla globální průmyslové výrobní skupiny.

Společnost Faresin založená v roce 1973 předsedou Sante Faresinem je lídr ve výrobě a prodeji teleskopických manipulátorů pro stavebnictví, průmysl a zemědělské využití a směšovací vozy pro odvětví živočišné výroby.

Naší největší silou je schopnost spojit a **posílit tradiční a solidní rodinnou firmu a dynamiku mezinárodní skupiny** s globální přítomností pobočky ve Francii, Německu a Polsku a rozsáhlou sítí distributorů a maloobchodníků.

Italská dokonalost.

Celý náš **průmyslový proces** od výzkumu a vývoje až do finální kompletace se uskutečňuje **pouze v Itálii** a k dnešnímu dni zahrnuje všechny výrobní kroky potřebné k tomu, aby jsme nabídli **vysoké standardy kvality a inovací**.

Potvrzení tohoto průmyslové kroku v posledních několika letech posílil proces automatizace výrobních oblastí a racionalizace vnitřních manipulačních systémů.

Zelená je lepší.

Snížení emisí CO₂ není jen povinností, ale srdečný cíl sledovaný každý den.

Pozornost označující celý náš výrobní proces. Každý krok zajišťuje účinné snížení emisí CO₂. To vše znamená nižší spotřebu a tím také zvýšení ziskovosti našich zákazníků.



Respekt k životnímu prostředí



Méně emisí CO₂



Menší spotřeba



Import do ČR a SR

P & L, spol. s r. o.
www.pal.cz

Produkt manažer

Ing. Vlastimil Voda
mobil: +420 702 128 212
e-mail: voda@pal.cz

P & L, spol. s r. o.

Velké Meziříčí

Třebíčská 74b
594 01 Velké Meziříčí
tel.: +420 566 590 530
e-mail: velmez@pal.cz

Světlá nad Sázavou

Zámecká 7
582 91 Světlá nad Sázavou
tel.: +420 +420 724 100 266
e-mail: svetla@pal.cz

Kašperské hory

Smetanova 46
341 92 Kašperské Hory
tel.: +420 601 341 567
e-mail: kasperk@pal.cz

Hrubčice

Hrubčice 281
798 21 Bedihošť
tel.: +420 582 302 810
e-mail: hrubcice@pal.cz

Osík u Litomyšle

Osík 10
569 67 Osík u Litomyšle
tel.: +420 724 807 598
e-mail: osik@pal.cz

Louny

tel.: +420 +420 724 106 117
e-mail: louny@pal.cz

Kroměříž

Altýře 4416/1e
767 01 Kroměříž
tel.: +420 573 372 226
e-mail: kromeriz@pal.cz

Šumperk

Uničovská 19 č.p. 370
787 01 Šumperk
tel.: +420 +420 602 539 751
e-mail: sumperk@pal.cz

Vlašim

tel.: +420 +420 702 207 190
e-mail: vlasim@pal.cz

Biskupice

Biskupice 206
763 41 Biskupice
tel.: +420 577 113 980
e-mail: info@pal.cz

Žďár nad Sázavou

Brněnská 33
591 01 Žďár nad Sázavou
tel.: +420 566 620 761
e-mail: zdar@pal.cz

P & L Slovakia, spol. s r. o.

Horná Streda

Partizánska 401
916 24 Horná Streda
tel.: +421 327 773 009
e-mail: slovakia@pal.cz

Popudinské Močidlány

tel.: +421 918 446 434
e-mail: slovakia@pal.cz

Detva

tel.: +421 918 446 434
e-mail: detva@pal.cz

Michalovce

Továrenská 2
071 01 Michalovce
tel.: +421 907 882 679
e-mail: michalovce@pal.cz

Váš obchodní partner

