

NT 22/1 AP

Kompaktní vysavač NT 22/1 Ap s účtyhodným příkonem 1300 W oceníte při montážích i na stavbách. Účinně odstraní prach, ale i vylité tekutiny.



Made in Europe



Číslo produktu

1.378-600.0

- Efektivní poloautomatické čištění filtru
- Sací nátrubek v hlavě zařízení
- PES filtrační patrona odolná proti vlhkosti

Technické údaje

EAN kód		4054278287928
Druh proudu	Ph / V / Hz	1 / 220 - 240 / 50 - 60
Množství vzduchu	l/s	72
Podtlak	mbar / kPa	249 / 24,9
Objem nádrže	l	22
Materiál nádrže		Plast
Příkon	W	max. 1300
Standardní jmenovitý průměr		DN 35
Délka kabelu	m	6
Hladina hluku	dB(A)	71
Barva		antracit
Hmotnost bez příslušenství	kg	5,7
Hmotnost včetně obalu	kg	8,2
Rozměry (D × Š × V)	mm	380 × 370 × 480

Vybavení

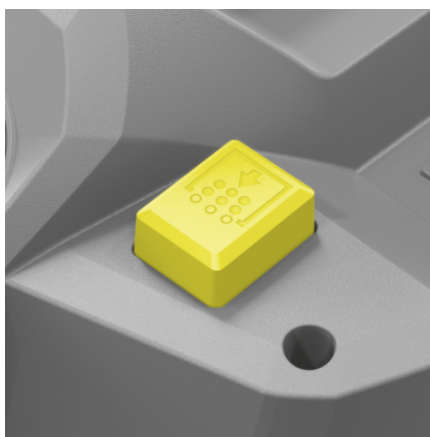
Sací hadice	m	1,9
Koleno		Plast
Sací trubka	Kusy × mm	2 × 505 / Plast
Filtrační sáček	Kusy	1 / Fleecový filtrační sáček
Mokro-suchá podlahová hubice	mm	300
Štěrbínová hubice		■
Filtrační patrona		PES
Očištění filtru		Poloautomatické čištění filtru Ap
Ochranná třída		II
Vodící kolečka s brzdou		■

■ Obsaženo v objemu dodávky.



Nízká hmotnost a kompaktní rozměry

- Vysavač lze velmi snadno a pohodlně přepravovat a uložit.



Poloautomatické čištění filtru

- Poloautomatické čištění filtru účinně a trvale udržuje vysoký sací výkon.



PES filtrační patrona odolná proti vlhkosti

- Jednoduché střídání mezi vysáváním mokřích a suchých nečistot bez předchozího sušení PES filtrační patrony.
- PES filtr je omyvatelný.

PŘÍSLUŠENSTVÍ K NT 22/1 AP 1.378-600.0



		Číslo produktu		
FILTRAČNÍ PATRONA STANDARD, DO BIA C TŘÍDA PRACHŮ M				
Filtrační patrona PES				
Patronový filtr PES, NT 22/1 Ap, 27/1, 48/1	1	2.889-219.0	Patronový filtr PES odolný proti vlhkosti pro mokré i suché vysávání. Třída prachu L.	■
KOLENA				
Koleno, plast				
Koleno k NT, DN 35, plast	2	2.889-199.0	Plastové koleno DN 35 pro NT vysavače. Vybaveno sponou 2.0 na konci hadice a kuželovým připojením na konci příslušenství.	■
Koleno s regulátorem průtoku vzduchu, antistatické DN 35 2K	3	2.889-148.0	Antistatické, ergonomické koleno s regulátorem proudění vzduchu ve velikosti DN 35 pro suché vysavače. Vybaveno sponou 2.0 na konci hadice a kuželovým připojením na konci příslušenství.	□
Koleno k NT, DN 35, plast, elektricky vodivé	4	2.889-168.0	Elektricky vodivé, ergonomické plastové koleno ve velikosti DN 35 pro NT vysavače. Vybaveno sponou 2.0 na konci hadice a kuželovým připojením na konci příslušenství.	□
Koleno k NT, DN 35, plast	5	2.889-170.0	Ergonomické plastové koleno DN 35 k NT vysavačům. Vybaveno sponou 2.0 na konci hadice a kuželovým připojením na konci příslušenství.	□
SACÍ HUBICE				
Spárové hubice				
Štěrbinová plastová hubice (DN 35, 225 mm)	6	2.889-159.0	Štěrbinová hubice DN 35 pro mokro-suché a suché vysavače Kärcher. Délka 225 mm.	■
Podlahové hubice				
Podlahová hubice pro vysávání mokrých a suchých nečistot/Adv pro DN 35	7	2.889-152.0	Podlahová hubice pro vysávání mokrých a suchých nečistot 360 mm se snadno výměnnými vložkami. Včetně kartáčových pásek a gumových stěrek.	□
Autohubice				
Tryska Car, DN 35, 90 mm	8	6.906-108.0	Plochá, pohodlná, plastová hubice na čištění automobilů DN 35 určená pro všechny mokré a suché vysavače Kärcher. Pracovní šířka: přibl. 90 mm.	□
Gumové sací hubice, zkosené 45°				
Gumová sací hubice, DN35, zkosená 45°	9	6.902-104.0	Gumová sací hubice, DN 35, zkosená 45°, k odsávání na strojích, olejvzdorná	□
Gumová sací hubice pro NT vysavače, DN 40, zkosená 45°	10	6.902-105.0	Gumová sací hubice, DN 40, zkosená 45°, k odsávání na strojích, olejvzdorná. Pouze pro NT vysavače.	□
SACÍ TRUBKY				
Sací trubky, plast				
Set sacích trubek, 2x, DN35, 505 mm délka, plastové, HV 1/1 Bp, NT 22/1, NT 27/1, NT 48/1, ProNT 600 L	11	2.889-218.0	Sada sacích trubek se skládá ze 2 sacích trubek z vysoce kvalitního plastu (každá o délce DN 35 a 505 mm). Pro ruční akumulátorový vysavač HV 1/1 Bp a mokro-suché vysavače Kärcher.	■
Sací trubky, kov				
Sací trubka, DN 35, 505 mm délka, chromovaná, T 7/1, T 10/1 T 12/1, NT 22/1, NT 30/1, NT 40/1, NT 50/1, NT 65/2	12	6.902-074.0	Chromovaná ocelová sací trubka pro suché vysavače a mokro-suché vysavače Kärcher, jmenovitá šířka DN 35 a délka 505 mm.	□
FILTER BAGS				
Vliesové filtrační sáčky (3-vrstvé)				
Vliesové filtrační sáčky 5 ks, NT 22/1, 5 Kusy, NT 22/1	13	2.889-217.0	Třívrstvé vliesové filtrační sáčky odolné proti roztržení, prachová třída L, vhodné pro mokro-suché vysavače Kärcher. Obsah: Balení obsahuje 5 kusů.	□
SACÍ HADICE				
Suction hoses with clip system 2.0 (compatible with vacuum cleaners from model year 2017 on)				
Hadice DN 35, 2,5m	14	2.889-134.0	Sací hadice ve jmenovité šířce DN 35 a délce 2,5 m je vhodná pro použití s vysavači na mokré a suché vysávání od Kärcher.	□

■ Obsaženo v objemu dodávky. □ Volitelné příslušenství

PŘÍSLUŠENSTVÍ K NT 22/1 AP 1.378-600.0



		Číslo produktu		
SACÍ HADICE				
Suction hoses with clip system 2.0 (compatible with vacuum cleaners from model year 2017 on)				
Hadice DN 35, 2,5 m, elektricky vodivá	15	2.889-136.0	Elektricky vodivá sací hadice ve jmenovité šířce DN 35 a délce 2,5 m je vhodná pro použití s vysavači na mokré i suché vysávání.	<input type="checkbox"/>
Prodlužovací hadice DN35, 2,5m	16	2.889-145.0	Prodlužovací hadice ve jmenovité šířce DN 35 a délce 2,5 m je vhodná pro použití s vysavači na mokré a suché vysávání a vysavači na suché vysávání od Kärcher.	<input type="checkbox"/>
SPOJOVACÍ NÁTRUBKY				
Přípojovací objímka C-DN (svorka na kónus), elektricky vodivá				
Adaptér, klip DN 35 na kužel DN 35	17	5.407-005.0	Adaptér, klipový systém DN 35 pro připojení sacích trubek a hubic ke kuželu DN 35, ideální pro čištění interiérů vozidel i bez připojení dalších hubic.	<input type="checkbox"/>
Přípojovací objímka elektronářadí, připojení svorkou, elektricky vodivá				
Adaptér pro elektrické nářadí, DN 35, clip 2.0	18	2.889-151.0	Adaptér na nářadí s pryžovým nástavcem a falešným vzduchovým otočným kroužkem vhodný k regulaci sacího výkonu při práci s elektrickým nářadím. Kompatibilní se sacími hadicemi s přípojkou clip 2.0 v DN 35.	<input type="checkbox"/>
Přípojovací objímka elektronářadí, šroubovatelná				
Nástavec gumová objímka	19	5.303-877.0	Gumová objímka pro nářadí k našroubování na sací hadici.	<input type="checkbox"/>
OSTATNÍ PŘÍSLUŠENSTVÍ NT				
Hubice na odsávání prachu při vrtání	20	2.679-000.0	Hubice na odsávání prachu při vrtání pro bezprašné odsávání z vrtaných otvorů. Hodí se pro vysavače pro vysávání mokrých a suchých nečistot Kärcher.	<input type="checkbox"/>
Adaptér pro NT hadice s bajonetovým připojením 1.0, elektricky vodivý	21	5.031-436.0	Elektricky vodivý adaptér pro připojení hadic NT s bajonetovým připojením 1.0 jmenovitých šířek DN 35, 40, 50 k novému systému příslušenství s připojením Clip 2.0 pro mokro-suché vysavače od Kärcher.	<input type="checkbox"/>

■ Obsaženo v objemu dodávky. Volitelné příslušenství